



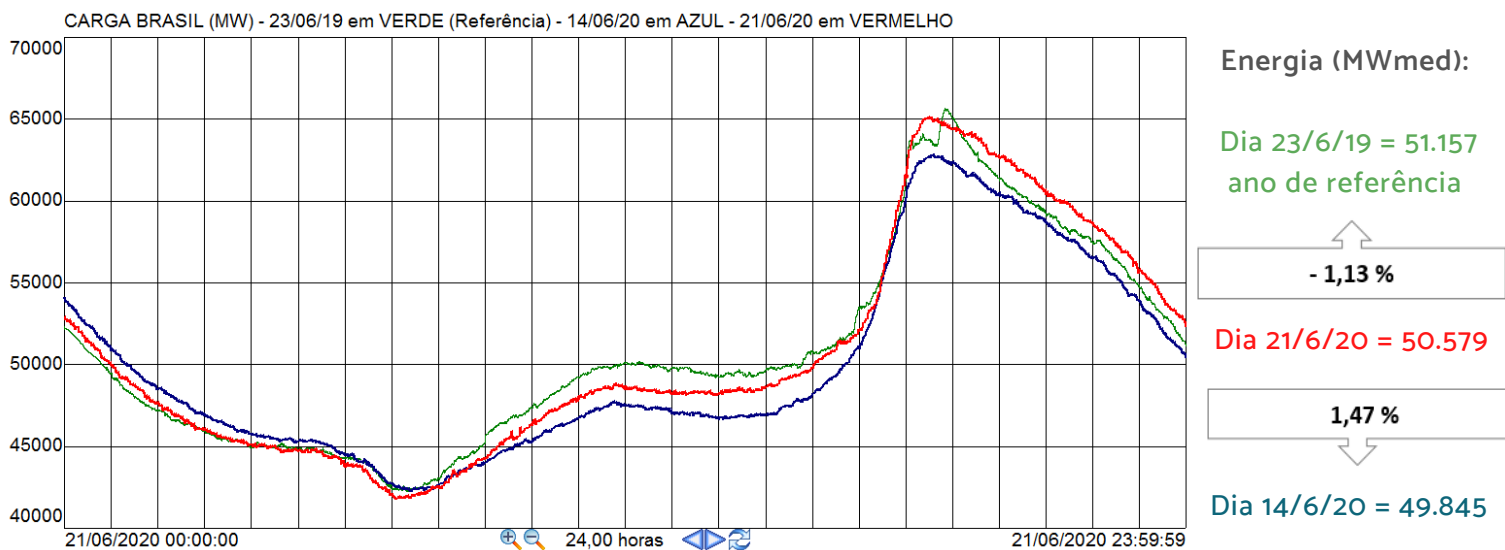
# BOLETIM DE MONITORAMENTO COVID-19

BRASÍLIA, 22 DE JUNHO DE 2020

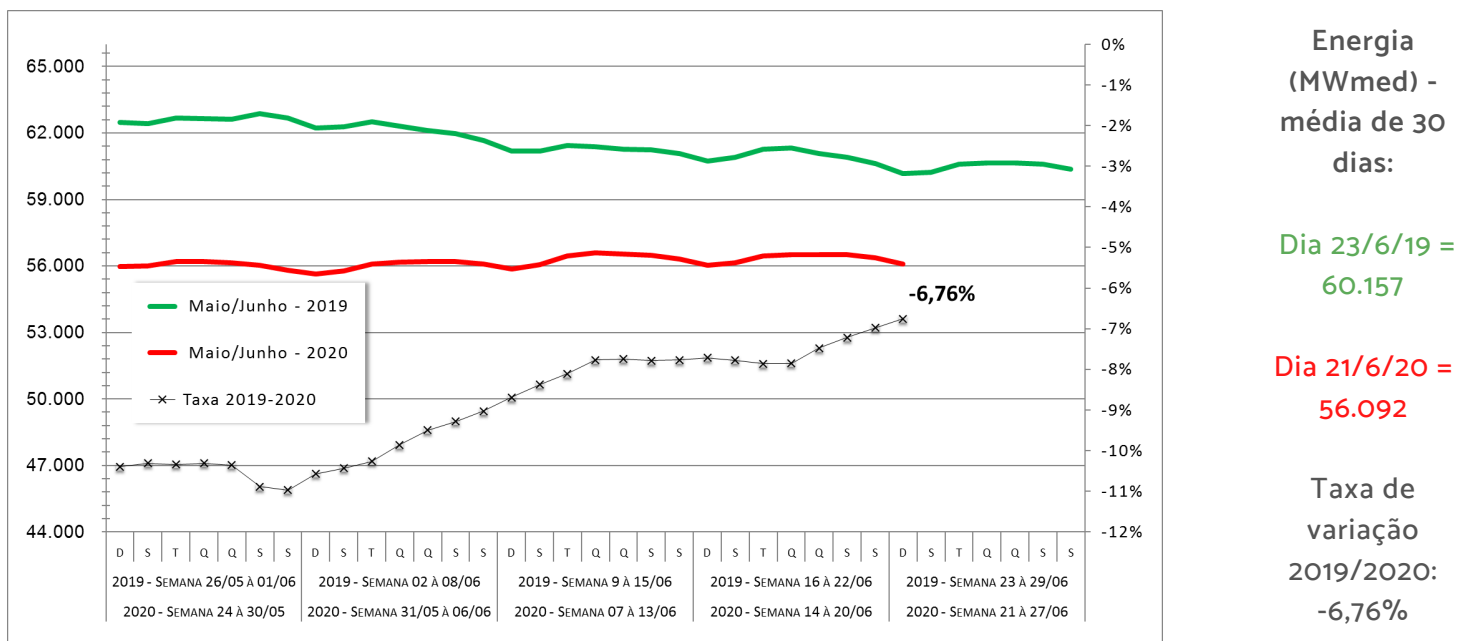
## ENERGIA ELÉTRICA

### • Operação do Sistema Interligado, geração e transmissão

A carga média do SIN do dia 21/06/2020 (domingo) foi superior em 734 MWmed (1,47%) à do dia 14/06/2020 (domingo) e inferior em 578 MWmed (-1,13%) à do dia 23/06/2019 (Ano de referência).



A carga média do SIN nos 30 dias anteriores ao dia 21/06/2020 (domingo) foi inferior em 4.065 MWmed (- 6,76%) à média nos 30 dias anteriores ao dia 23/06/2019 (Ano de referência).



A Energia Armazenada no SIN não apresentou variação. A Energia Armazenada nos Subsistemas Norte e Sul apresentou acréscimo de 0,2% e 0,5%, respectivamente, no Subsistema Nordeste apresentou decréscimo de 0,1% e no Subsistema Sudeste/Centro Oeste não apresentou variação. Não houve intercâmbio internacional, conforme o programado.

Não houve geração adicional por Garantia Energética, visando a preservação dos estoques armazenados nas usinas hidrelétricas do Submercado Sul. Não foram verificadas ocorrências significativas no SIN que prejudicassem o atendimento da carga.

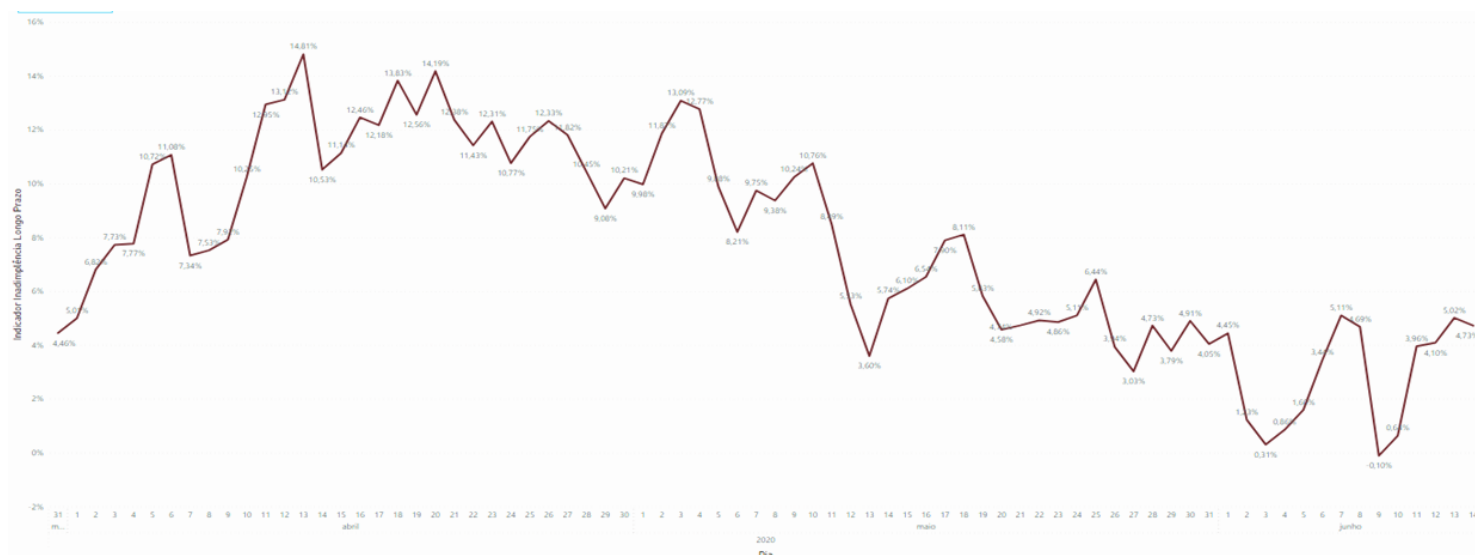
## • Distribuição

Não foram verificadas ocorrências relevantes, associadas a pandemia do Covid-19, que impactassem o fornecimento de energia e a prestação do serviço de distribuição.

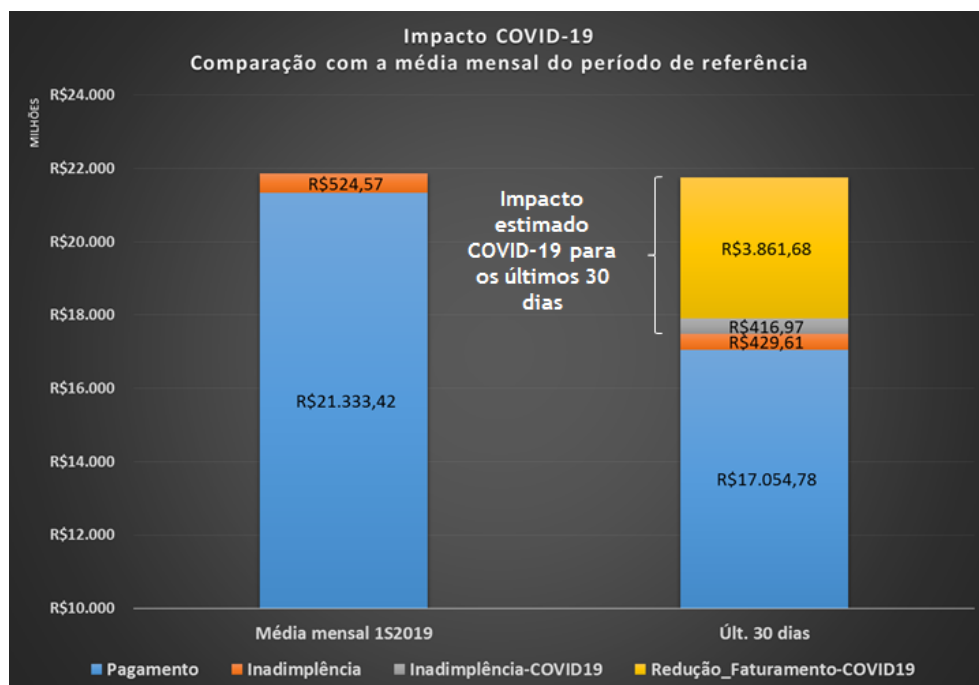
## • Inadimplência de curto prazo

A inadimplência dos últimos 30 dias está em 4,73 % contra a média mensal do primeiro semestre de 2019 de 2,40%. Este foi um comportamento atípico em função dos dias considerados na janela móvel de 30 dias que não deve ser manter à medida que avançarmos no mês de junho. O impacto estimado da COVID-19 para os últimos 30 dias foi de R\$ 4.279 milhões, sendo R\$ 417 milhões devido ao aumento da inadimplência.

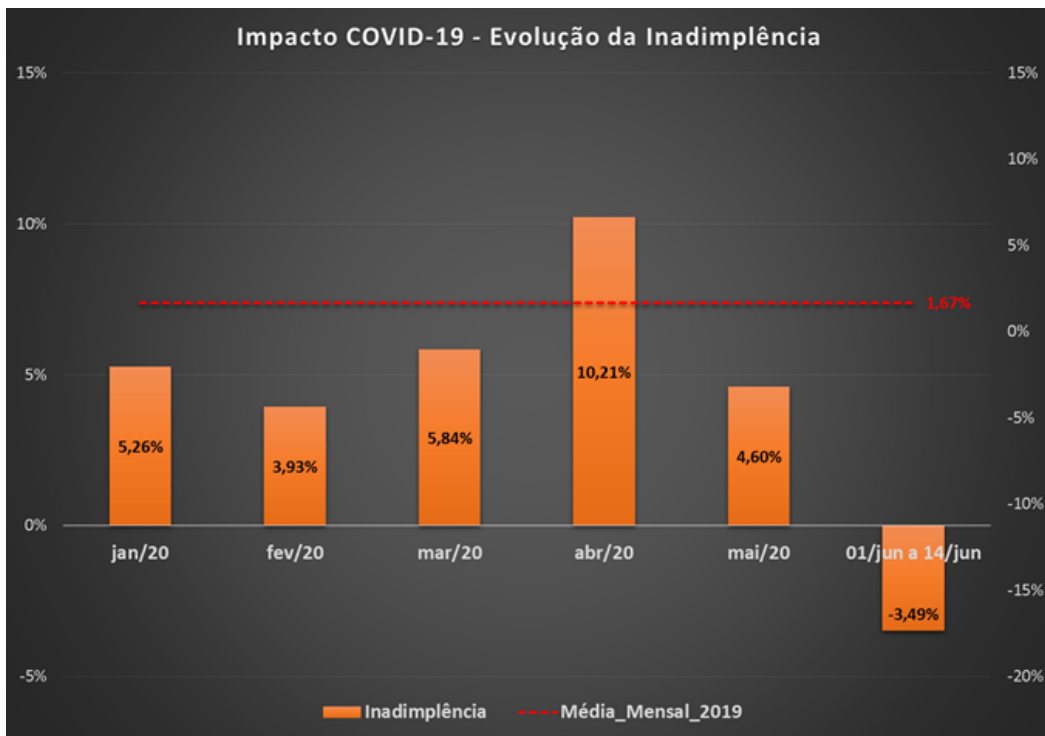
A inadimplência acumulada desde 18/mar alcançou 8,12%. O impacto estimado da COVID-19 acumulado desde 18/mar foi de R\$ 8.595 milhões, sendo R\$ 3.404 milhões devido ao aumento da inadimplência.



Evolução da Inadimplência de Curto Prazo



Comparação com Períodos de Referência - A análise compara os dados dos últimos 30 dias com o valor mensal médio observado entre os meses do 1º semestre de 2019



Comparação com Períodos de Referência - A barra cor de laranja mostra a evolução da inadimplência (total), sendo que com dados de apenas de maio, ainda não há como apurar uma tendência

- Eletronorte promove ações de higienização para desinfecção de espaços públicos no Pará**

Nos últimos dias a Eletronorte promoveu ações de higienização para desinfecção de espaços públicos em Tucuruí, no Pará, incluindo as áreas internas e externas do Hospital Regional, Unacon, Administração de Vilas, Centro Comercial, além dos estacionamentos de supermercados, Hospital Imimi e de outros locais onde são mantidos serviços públicos de atendimento relativos à saúde, pagamentos de benefícios sociais e compra de alimentos. A ação de desinfecção estendeu-se também às diversas paradas de ônibus da cidade e tem o apoio do 23º Esquadrão de Cavalaria de Selva do Exército Brasileiro.



# MINERAÇÃO

- **Alerta de riscos geológicos e de cheias**

O Serviço Geológico do Brasil opera 16 sistemas de Alerta Hidrológicos (SAH) em âmbito nacional. Hoje, dia 22/06/2020, todos se encontram com os níveis dos rios em situação normal. Para os Sistemas em atenção e para os SAHs que não estão com risco de inundações, mas estão no período chuvoso estão sendo enviados boletins semanais de acompanhamento.

# PETRÓLEO E GÁS

- **Produção de petróleo e gás natural e suprimento de gás natural**

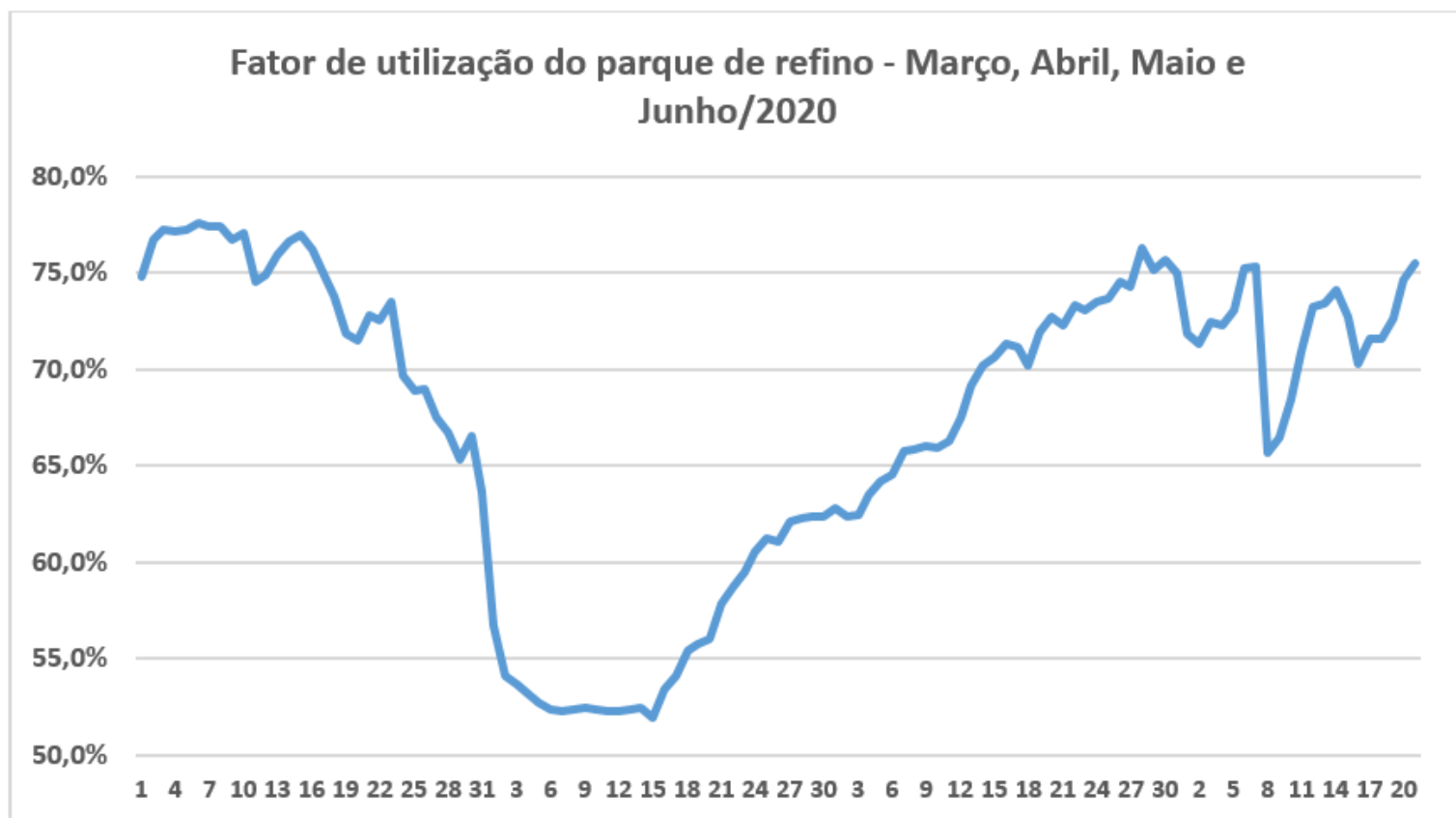
Até o momento, não houve variações significativas na produção diária de petróleo.

- **Abastecimento**

A ANP continua acompanhando o mercado nacional de combustíveis, que, devido à crise desencadeada pela pandemia de COVID-19, apresentou tendência de variação na demanda de combustíveis, conforme divulgado detalhadamente em informativos anteriores.

A atenção também está sobre o fornecimento de biodiesel, no intuito de assegurar o pleno abastecimento de diesel B no país.

- **Produção de combustíveis**



Fator de utilização diário das refinarias Petrobras (inclui a RPCC).

Do gráfico de carga global de processamento de petróleo nas refinarias é possível observar nesse momento quatro períodos distintos, desde o início das medidas de isolamento social decorrentes do novo coronavírus:

1º) uma queda expressiva, que teve início no dia 15 de março e foi até o início de abril, com o fator de utilização global das refinarias saindo de 77% para valores próximos de 52%;

2º) uma estabilização da carga global nas duas primeiras semanas de abril em valores em torno de 52%;

3º) um crescimento gradativo e constante a partir do dia 15 de abril até o final do mês de maio, chegando a valores muito próximos aos realizados antes do início da pandemia e das medidas de isolamento social no Brasil; e,

4º) um período atual de oscilações mais expressivas na carga de refino, decorrentes de incidentes em algumas refinarias, conforme registrado nos últimos relatórios, mas ainda assim se mantendo em valores relativamente altos no período de análise, sendo que no dia de ontem ficou em 75,5% do total da capacidade autorizada das refinarias acompanhadas. O fator de utilização por refinaria (FUT), no dia 21/06/2020, em relação à capacidade autorizada, em m<sup>3</sup>/dia.

## NÚMERO DE SERVIDORES AFETADOS PELO COVID-19



10.872 empregados  
49 confirmados e em quarentena  
3 hospitalizados  
214 recuperados  
5 óbitos



46.416 empregados\*  
232 confirmados e em quarentena  
8 hospitalizados  
1122 recuperados



672 empregados  
3 confirmados e em quarentena  
2 recuperados



785 empregados  
1 hospitalizado  
15 recuperados



1.165 empregados  
23 confirmados e em quarentena  
62 recuperados



1.544 empregados  
12 confirmados e em quarentena  
4 recuperados  
3 óbitos



2.359 empregados  
9 confirmados e em quarentena  
1 hospitalizado  
37 recuperados  
3 óbitos



795 empregados  
2 confirmados e em quarentena  
22 recuperados



1.525 empregados  
5 confirmados e em quarentena  
5 recuperados



78 empregados  
2 confirmados e em quarentena



279 empregados  
4 recuperados

MINISTÉRIO DE  
MINAS E ENERGIA

520 empregados  
2 confirmados e em quarentena  
4 recuperados  
1 óbito



503 empregados  
4 confirmados e em quarentena  
5 recuperados

Câmara de Comercialização  
de Energia Elétrica

\*Considerado apenas o pessoal efetivo da empresa

- **Total de casos confirmados** - em quarentena: 343
- **Hospitalizados:** 13
- **Total de casos recuperados:** 1.496
- **Total de óbitos:** 12 casos

