

# Boletim Abraceel da Energia Livre

NESTE MÊS, A ASSOCIAÇÃO BRASILEIRA DOS COMERCIALIZADORES DE ENERGIA DESTACA A VARIÇÃO DO PLD SER 9X MAIOR QUE A VARIÇÃO DO PREÇO DE LONGO PRAZO.

Julho 2021

Siga o caminho do mercado:



Isso representa um aumento de **20%** no número de consumidores em relação ao mesmo mês do ano anterior

Ou seja, migraram **1.543** NOVOS consumidores

Consumo de energia no Mercado Livre

**22.546 MWmed**

Isso representa **35%** de toda a energia consumida no país

Um aumento de **27,8%** no consumo nos últimos doze meses

Volume de energia transacionada no Mercado Livre

**89.855 MWmed**

Isso representa **64%** de toda a energia transacionada no país

**14%** no volume transacionado nos últimos 12 meses

Liquidez Indica a taxa de rotatividade em que a energia é negociada

**3,99**

Quanto do consumo industrial está no Mercado Livre?

**85%**

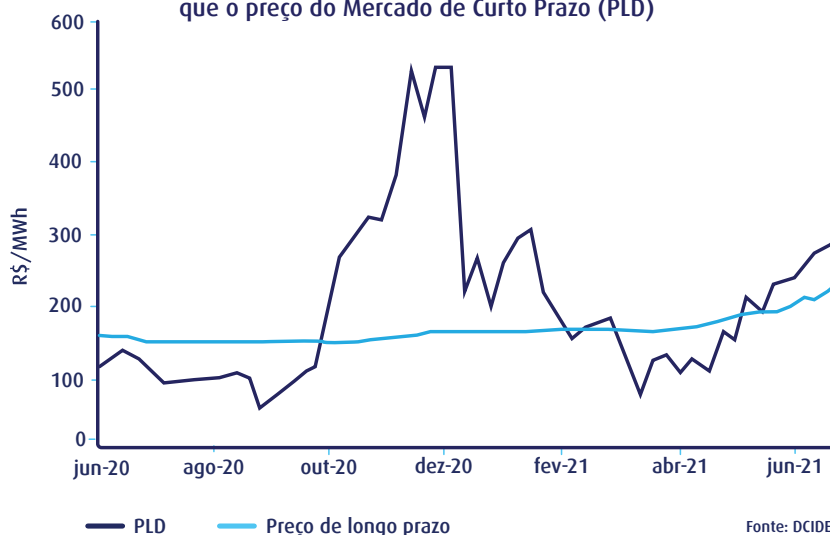
Especial destaque para o setores de: Veículos e Têxteis, que nos últimos 12 meses aumentaram seu consumo de energia livre em 90% e 95% respectivamente.

Têxteis **95%**

Veículos **90%**

## Referência de Preços

Preço de longo prazo da energia é menos volátil que o preço do Mercado de Curto Prazo (PLD)



Enquanto o PLD variou **131%** o preço de longo prazo variou **13,7%**

Preço da energia no mês

Convencional Longo Prazo (contratos de 2021 a 2024)

**221** R\$/MWh

Incentivada Longo Prazo

**261** R\$/MWh

Convencional Curto Prazo (Próximos 3 Meses)

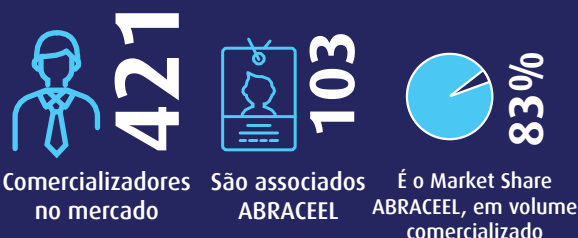
**522** R\$/MWh

PLD (SE/CO Pesado)

**344** R\$/MWh

## Comercializadores

Seu papel fundamental no funcionamento do Mercado Livre



Quantidade de energia transacionada pelos comercializadores

**58.226** MWmed



Isso representa **65%** de toda a energia transacionada no Mercado Livre e **37%** de toda a energia transacionada no país



Os consumidores livres compraram **57%** da sua energia dos comercializadores e os consumidores especiais **61%**

## O Mercado Livre incentivando a energia renovável



**47%** da geração de energia das fontes renováveis incentivadas é realizada para atender o Mercado Livre

Um crescimento de **35%** em relação ao mesmo mês do ano anterior



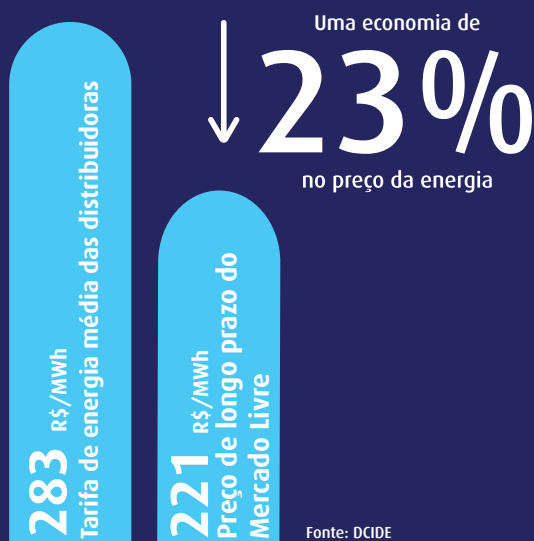
Quanto da energia gerada pelas renováveis é vendida no Mercado Livre?

|            |            |            |            |
|------------|------------|------------|------------|
| Éólica     | Biomassa   | PCH        | Solar      |
| <b>35%</b> | <b>67%</b> | <b>56%</b> | <b>16%</b> |

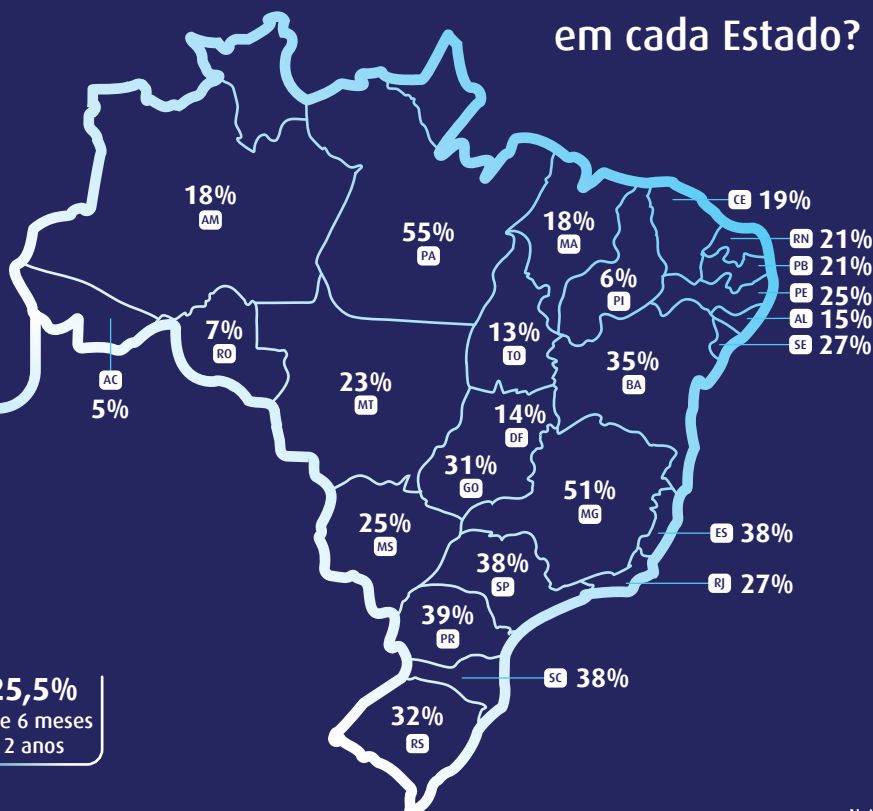
**29%** do consumo do Mercado Livre vêm de eólicas, biomassa, PCHs e solar



## Quanto é a redução dos preços da energia no Mercado Livre?



## Qual a participação do Mercado Livre em cada Estado?



**12,5%** Acima de 10 anos

**4,6%** Até 6 meses

**28,4%** De 4 a 10 anos

Duração dos contratos dos consumidores no Mercado Livre

**25,5%** De 6 meses a 2 anos

**29,0%** De 2 a 4 anos

Nota: As informações contidas neste boletim têm o propósito unicamente informativo. A Abraceel não se responsabiliza pelo uso comercial destas informações. As fontes dos dados divulgados são públicas e estão disponíveis em relatórios da CCEE, Aneel, EPE, Dcide e BBCE. As informações de preço, tarifa e número de associados da Abraceel são referentes ao mês anterior ao da publicação. Os demais dados são referentes a dois meses antes da publicação. Em caso de dúvidas, contatar (61) 3223-0081 ou acessar o site [www.abraceel.com.br](http://www.abraceel.com.br).