



Situação Eletroenergética do Sistema Interligado Nacional

FASE
Fórum das Associações do Setor Elétrico

Leandro A. Nacif – Coordenador do GTOP/ABRAGE

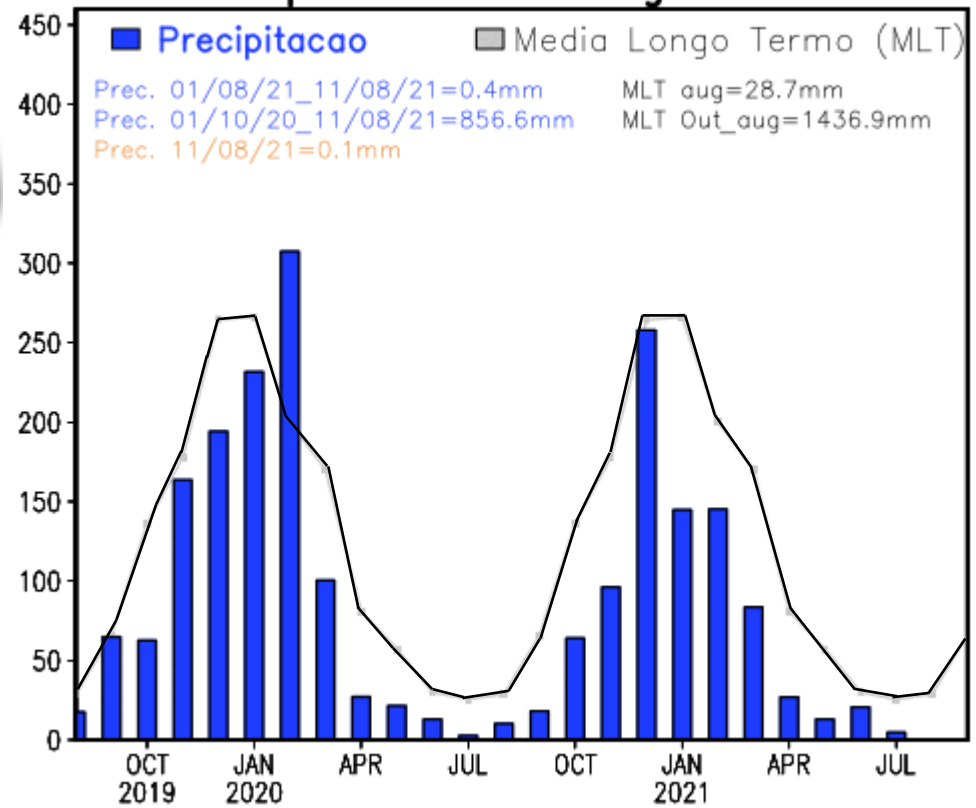
19 de agosto de 2021

ACOMPANHAMENTO DA PRECIPITAÇÃO



■ Sub-Bacia do Rio Grande

Precipitacao desde Ago 2019

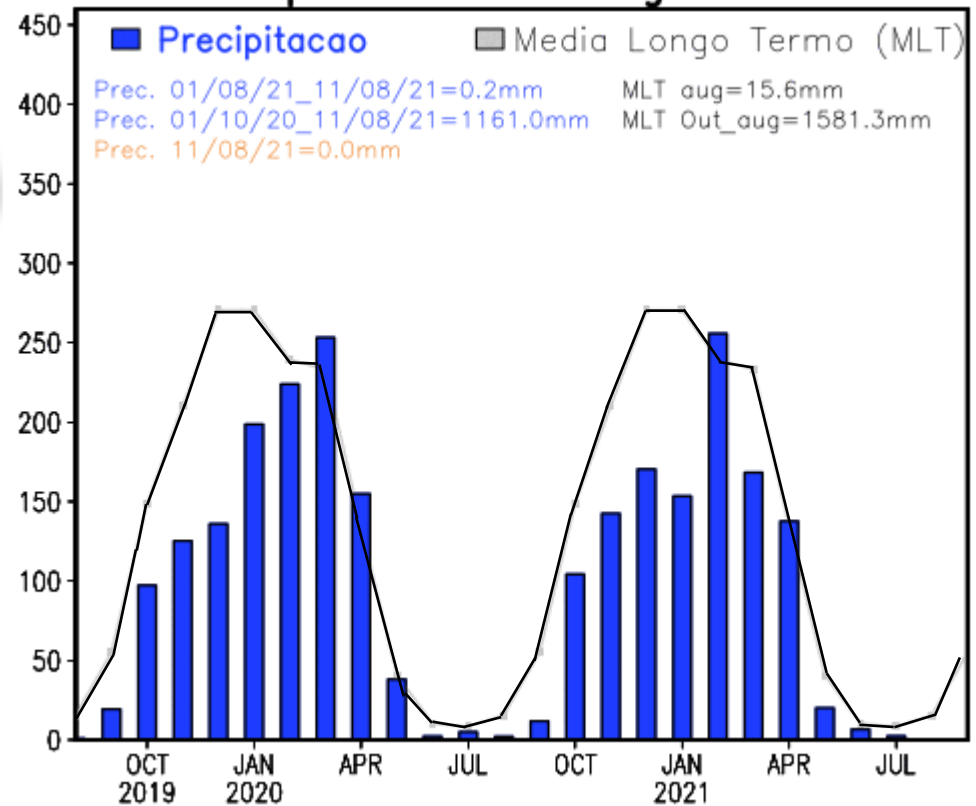


ACOMPANHAMENTO DA PRECIPITAÇÃO



■ **Bacia do Tocantins**

Precipitacao desde Ago 2019

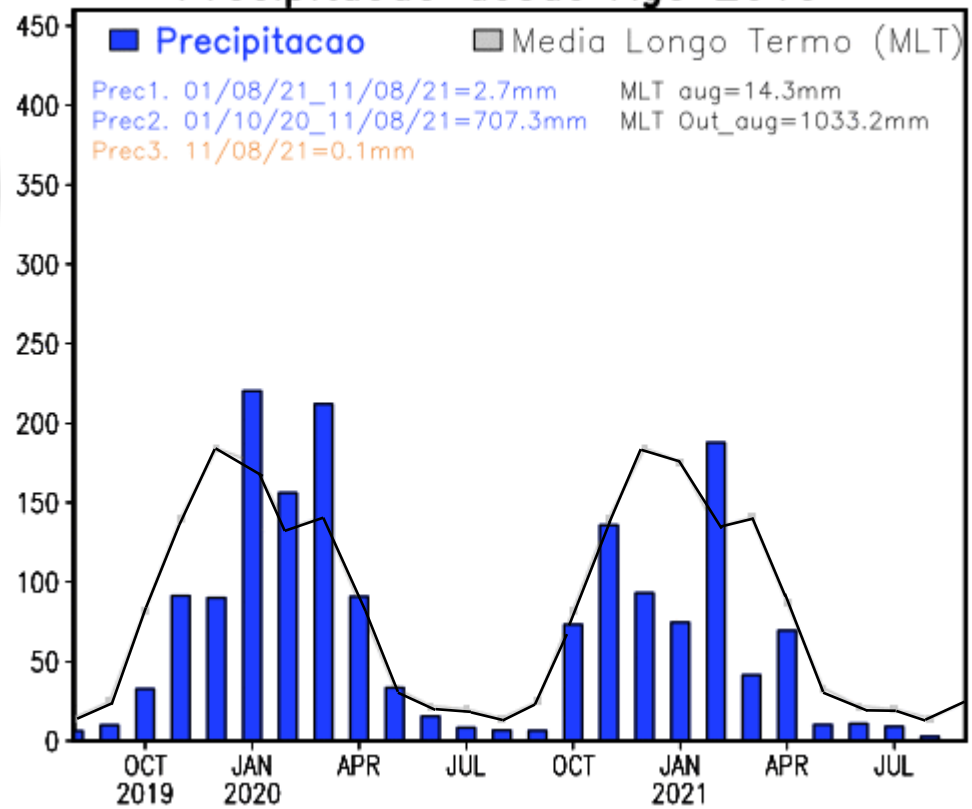


ACOMPANHAMENTO DA PRECIPITAÇÃO



■ **Bacia do São Francisco**

Precipitacao desde Ago 2019

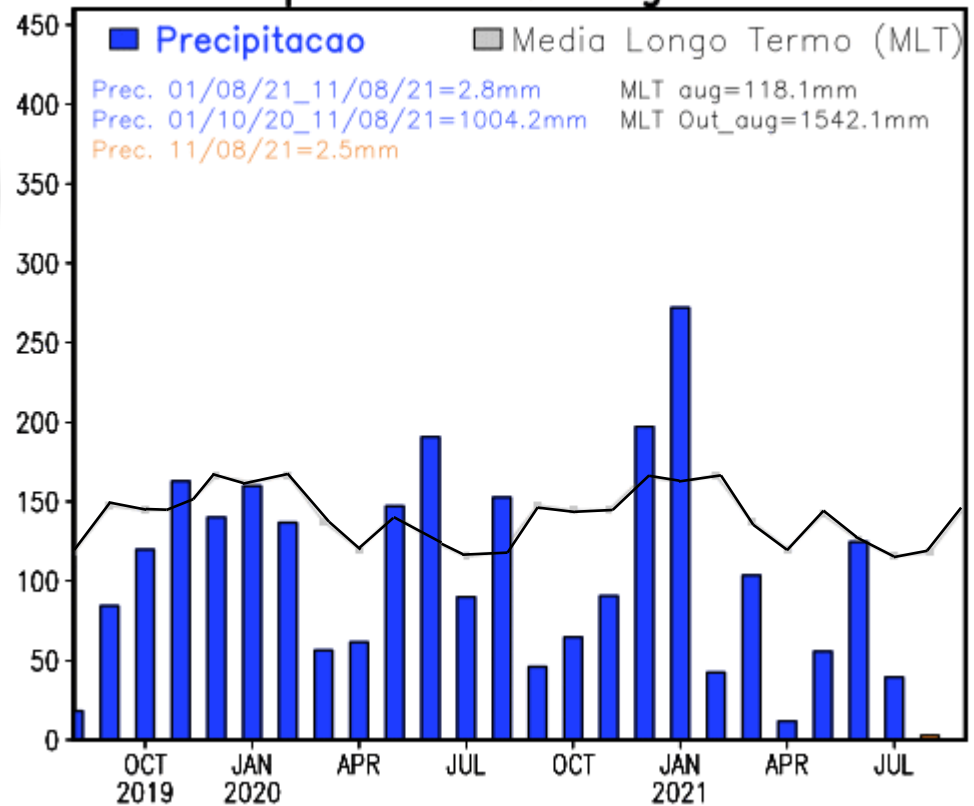


ACOMPANHAMENTO DA PRECIPITAÇÃO

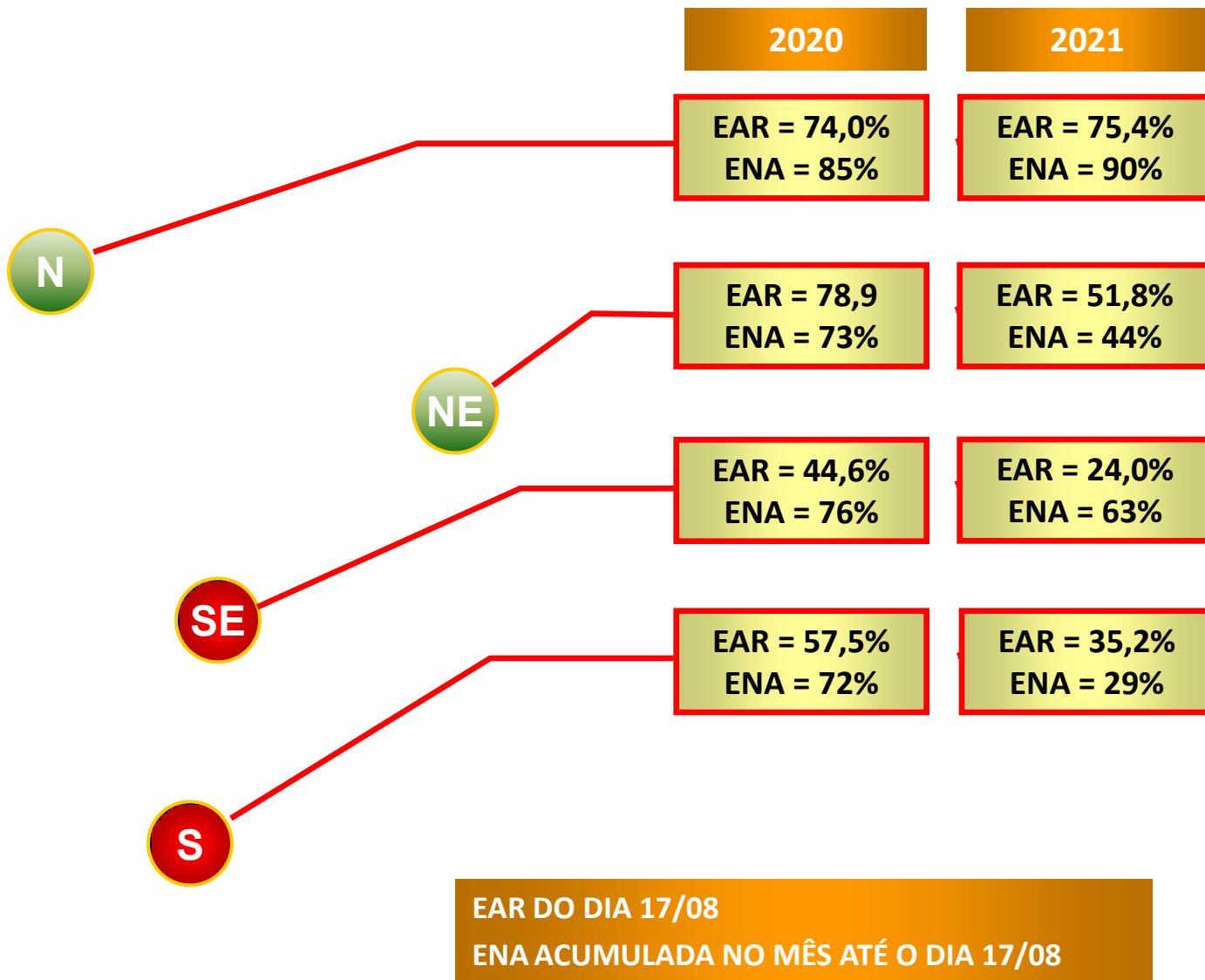


■ Sub-Bacia do Rio Iguaçu

Precipitacao desde Ago 2019

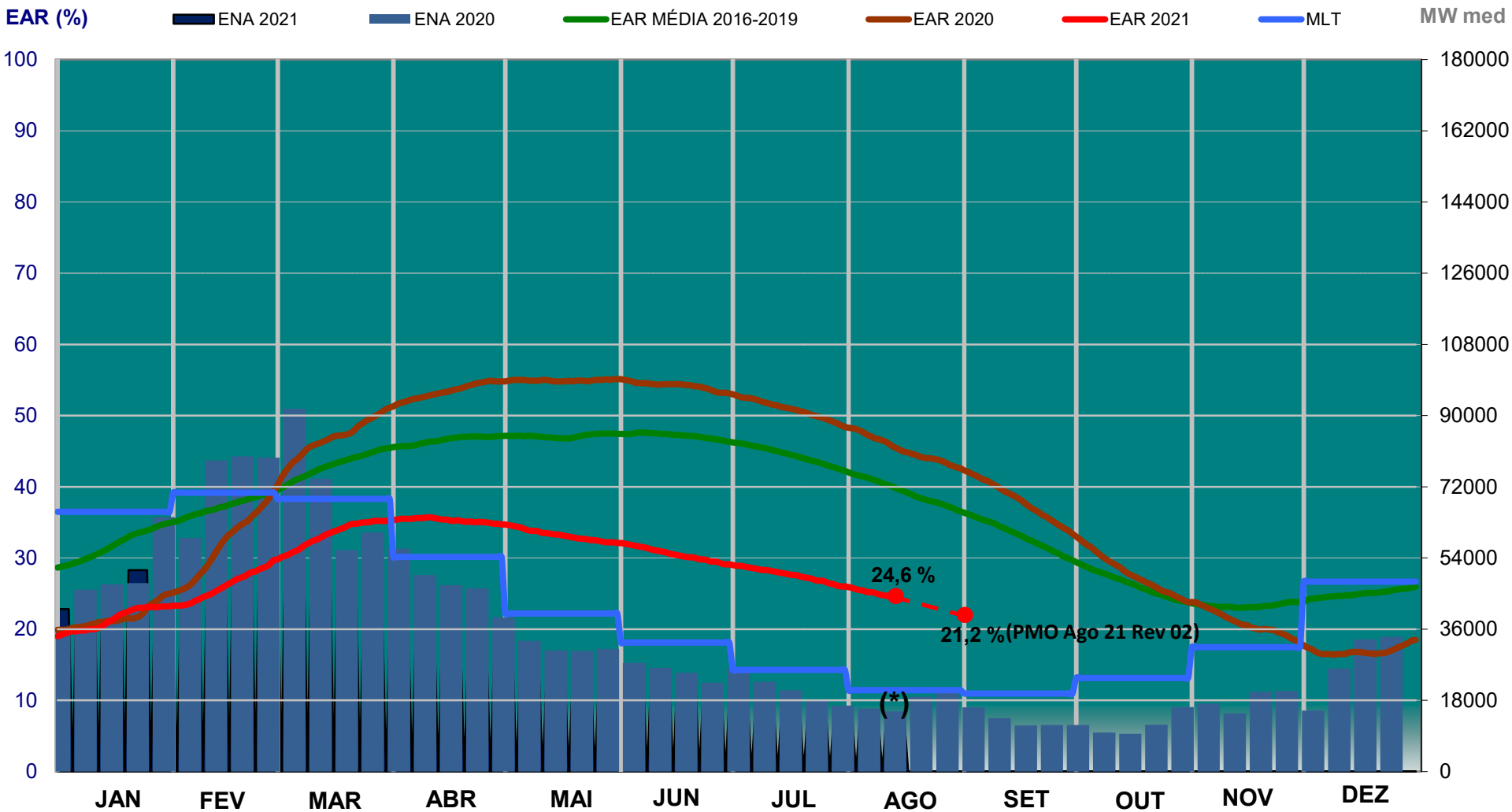


SITUAÇÃO ENERGÉTICA DO SIN



SITUAÇÃO ENERGÉTICA DO SIN

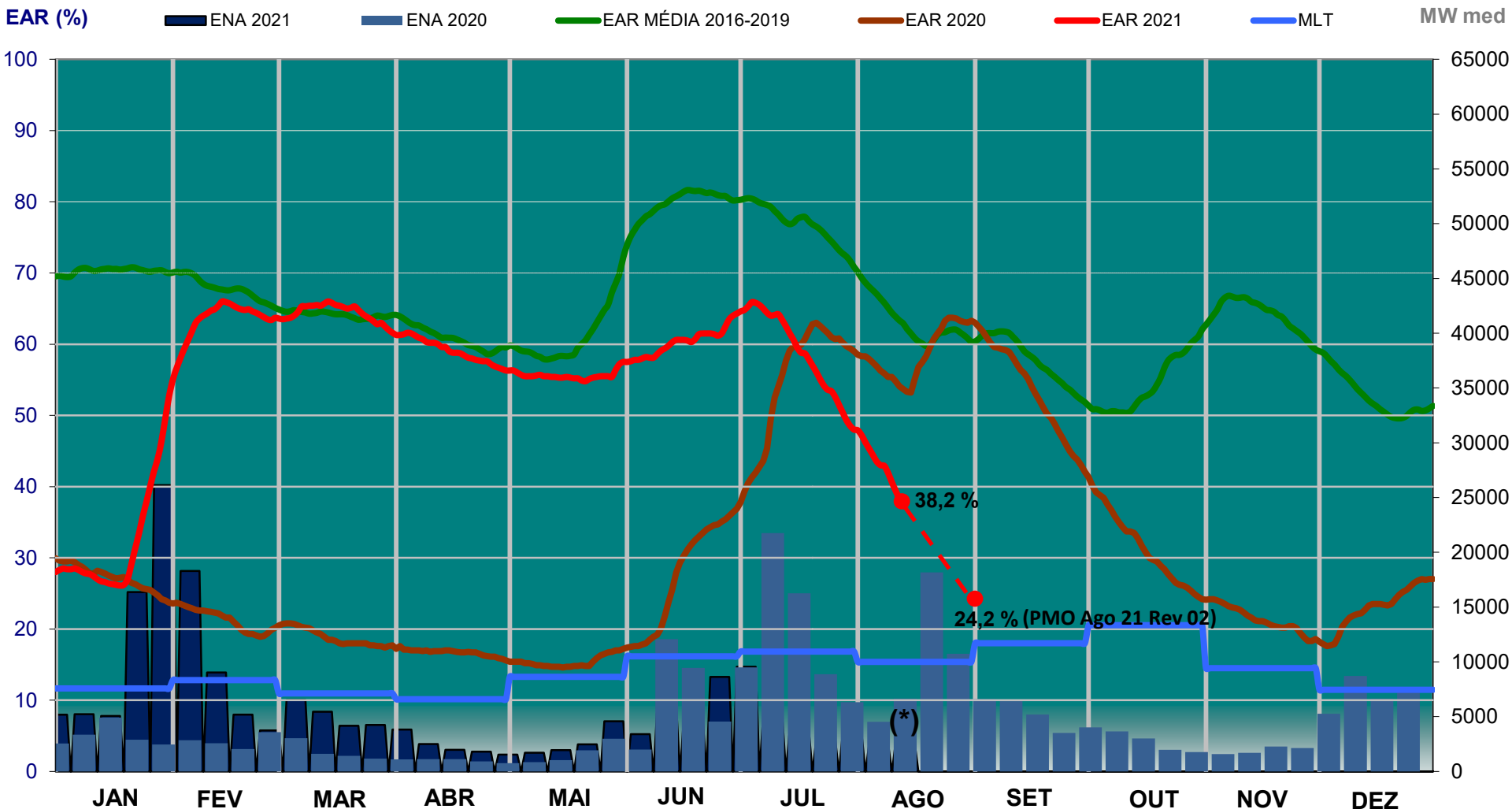
Sudeste



***ENA média verif. de 06/08 a 12/08
EAR verificada até dia 12/08/21**

SITUAÇÃO ENERGÉTICA DO SIN

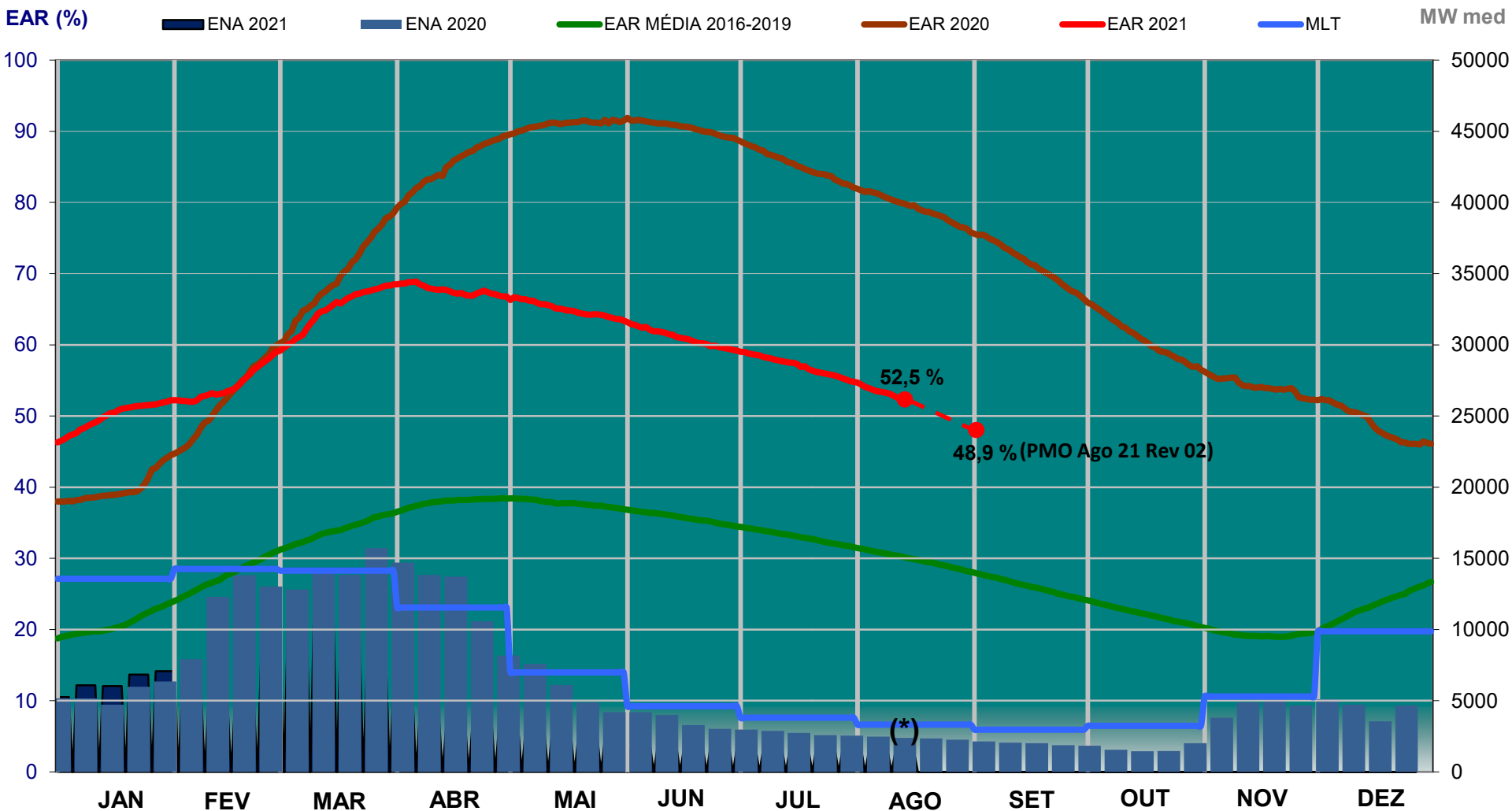
Sul



***ENA média verif. de 06/08 a 12/08
EAR verificada até dia 12/08/21**

SITUAÇÃO ENERGÉTICA DO SIN

Nordeste



***ENA média verif. de 06/08 a 12/08
EAR verificada até dia 12/08/21**

SITUAÇÃO ENERGÉTICA DO SIN

Norte

EAR (%)

■ ENA 2021

■ ENA 2020

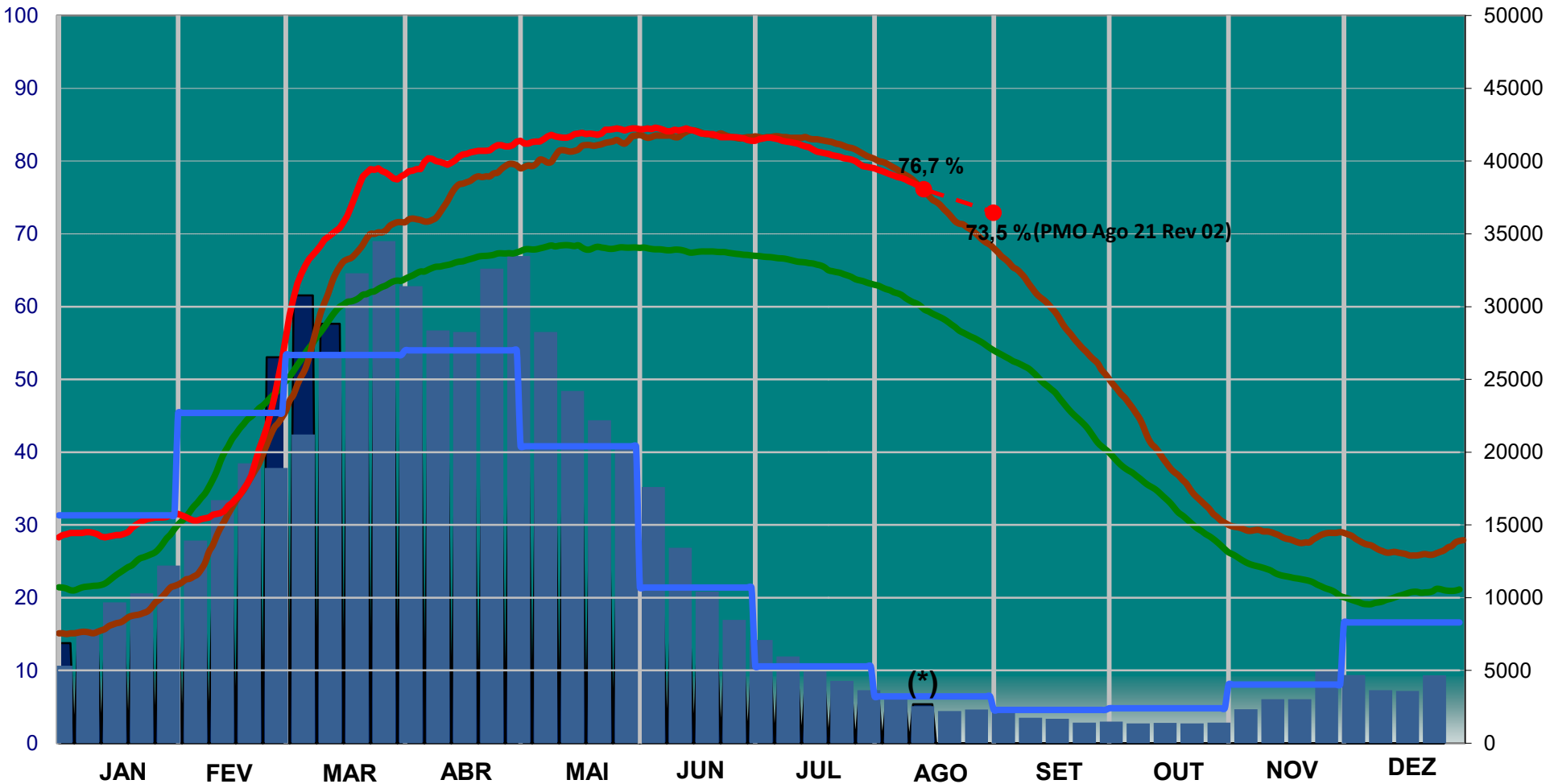
■ EAR MÉDIA 2016-2019

■ EAR 2020

■ EAR 2021

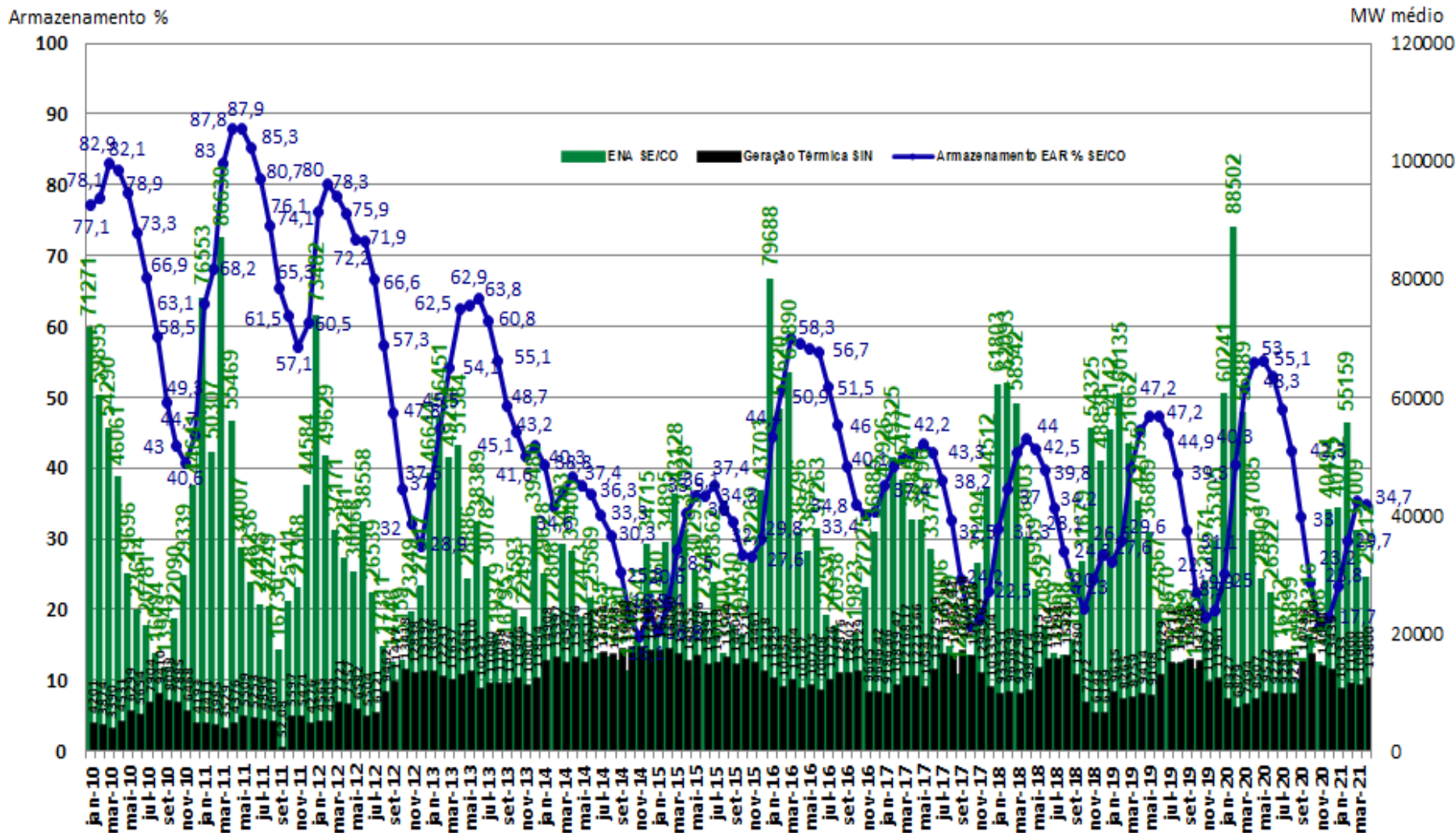
■ MLT

MW med



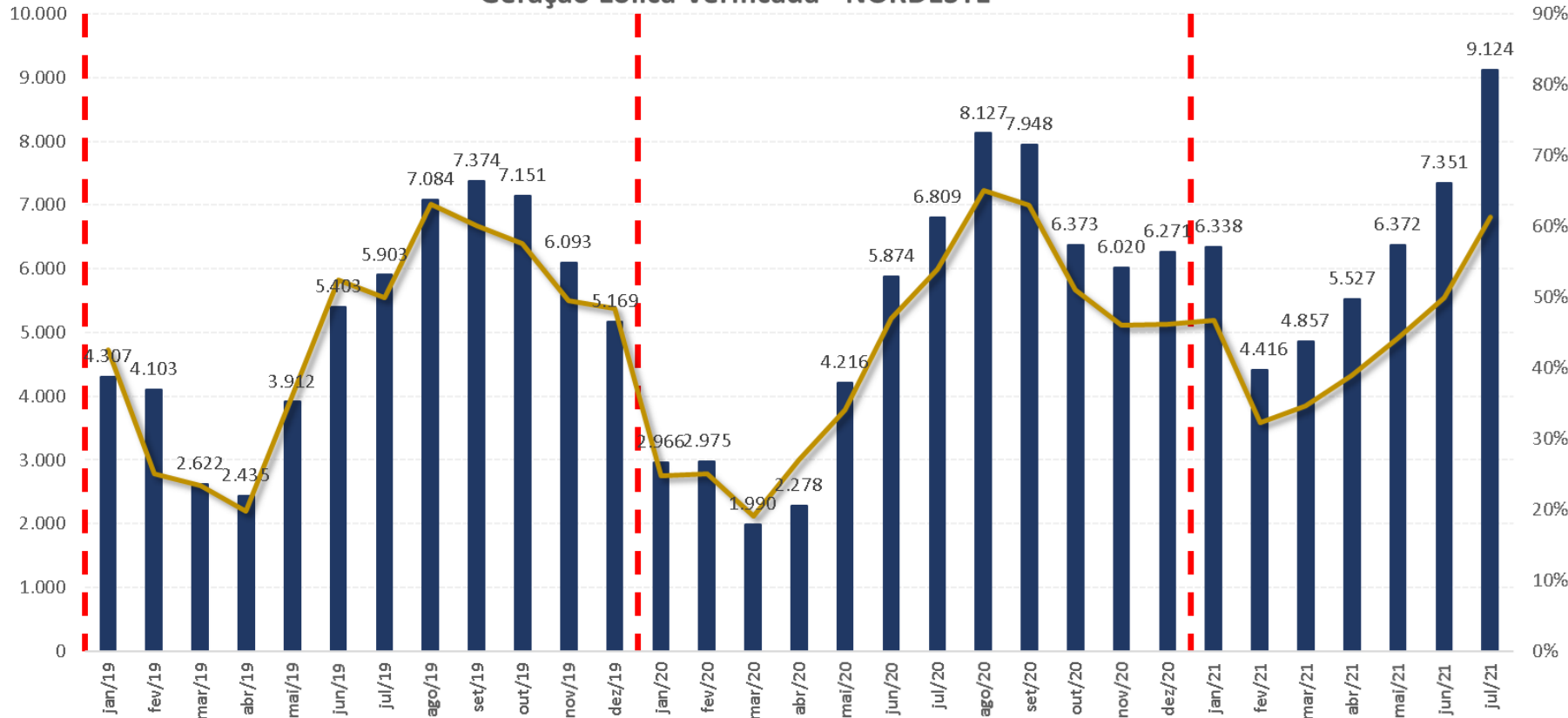
*ENA média verif. de 06/08 a 12/08
EAR verificada até dia 12/08/21

EVOLUÇÃO DOS ARMAZENAMENTOS – REGIÃO SE/CO (ENA SE/CO EAR SE/CO Geração Térmica SIN)



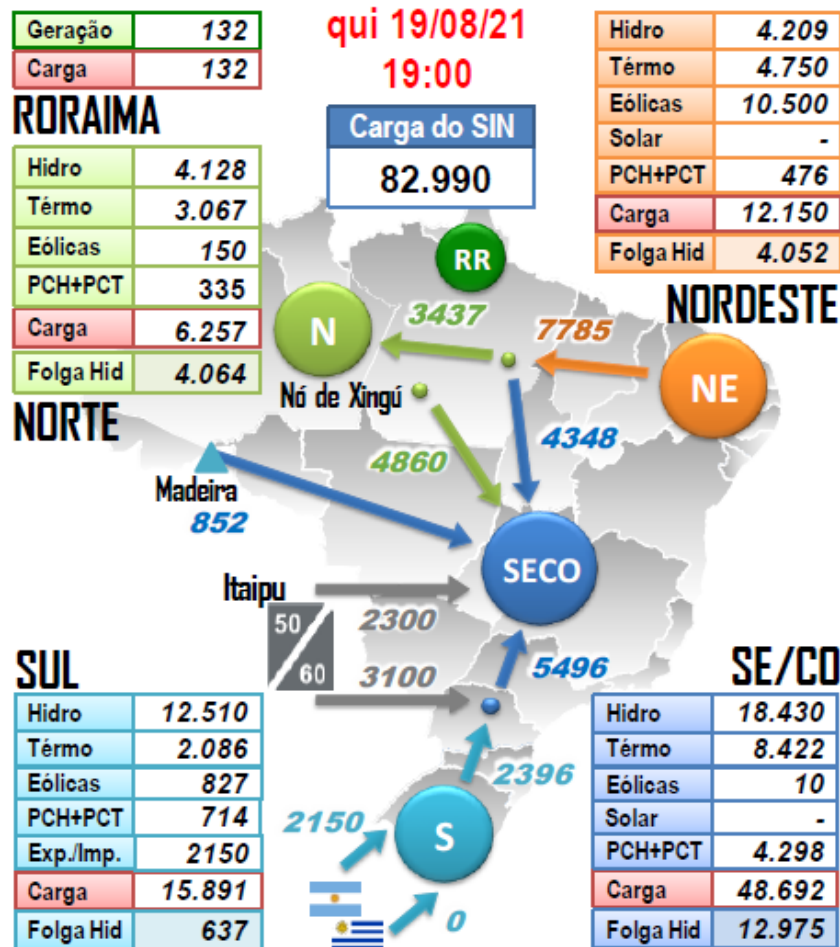
SITUAÇÃO ENERGÉTICA DO SIN

Geração Eólica Verificada - NORDESTE

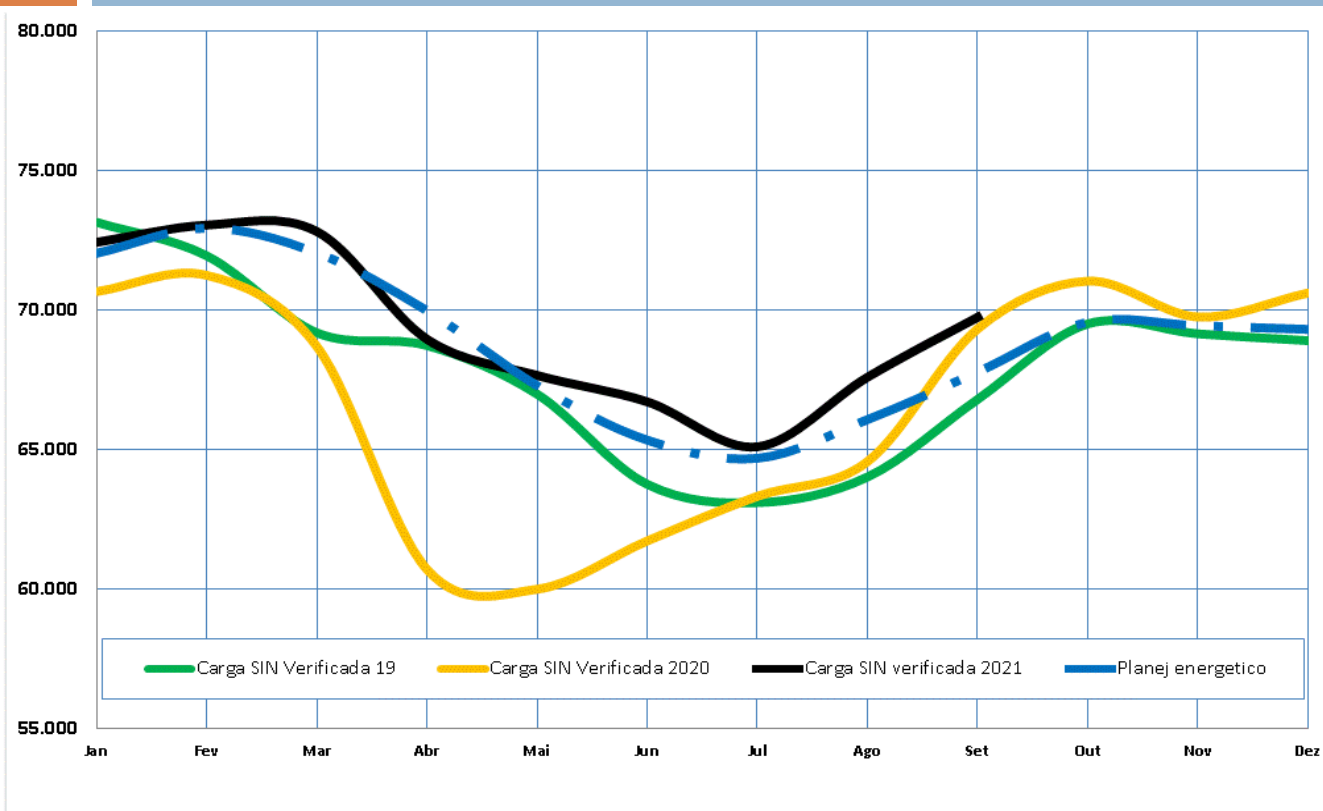


SITUAÇÃO ENERGÉTICA DO SIN

BALANÇO PROGRAMADO INTEGRALIZADO DE POTÊNCIA (MW)



ACOMPANHAMENTO MENSAL DA CARGA DO SIN ENERGIA



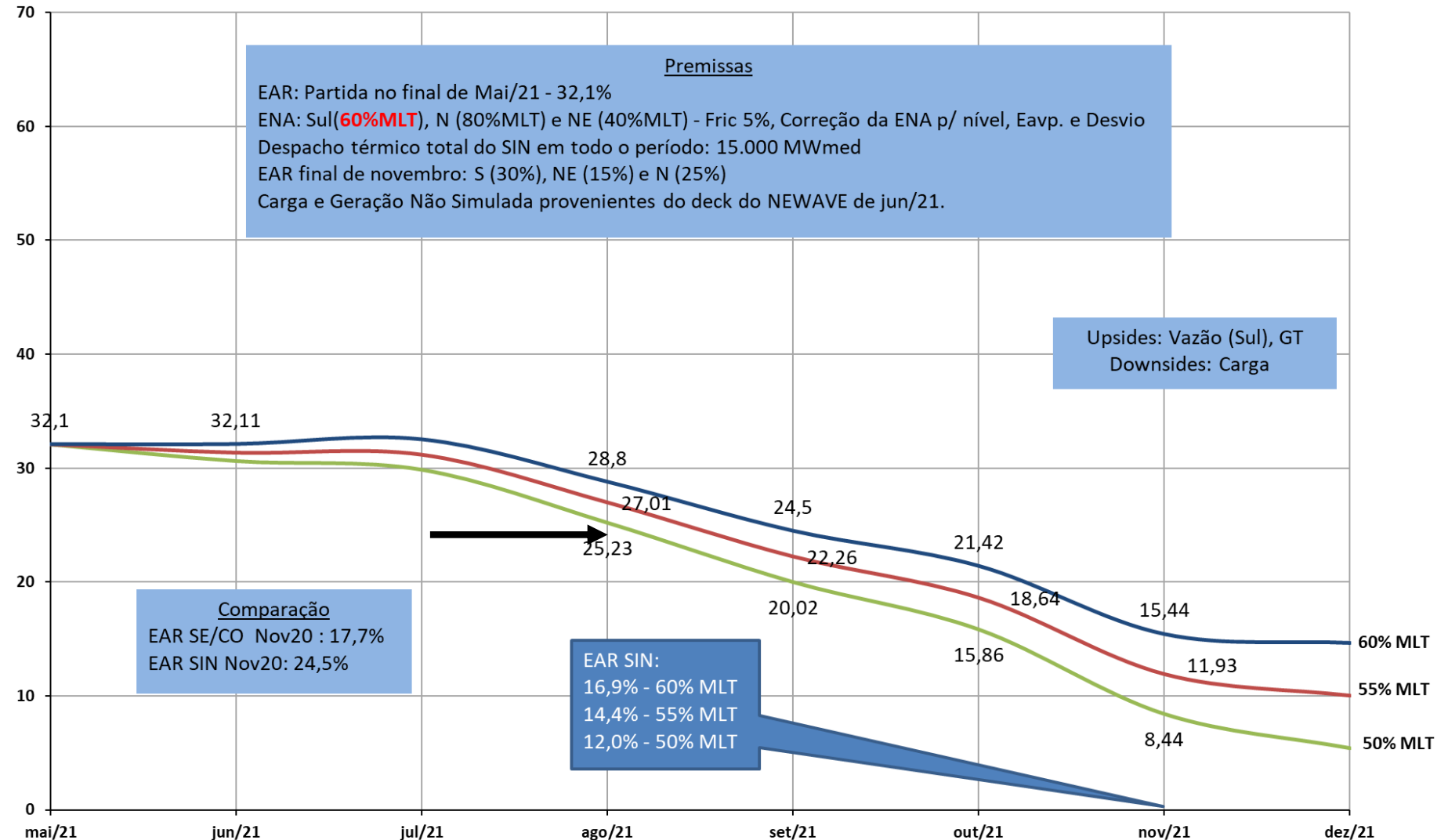
Fonte: ONS

SIN	Jan	Fev	Mar	Abr	Mai	Jun	Jul	Ago	Set	Out	Nov	Dez	Jan - Ago
VERIFICADO - 2019	73.142	71.938	69.177	68.722	66.977	63.746	63.089	64.009	66.792	69.499	69.144	68.091	67.474
VERIFICADO - 2020	70.657	71.241	68.682	60.692	59.976	61.704	63.303	64.614	69.302	71.208	69.732	71.049	65.551
VERIFICADO - 2021	72.427	73.043	72.809	68.946	67.652	66.707	65.095	67.589	69.736				69.303
CRESC.% (2021/2020)	2,5	2,5	6,0	13,6	12,8	8,1	2,8	4,6	0,6				5,7
PLAN 2021-2025	72.033	72.935	72.044	69.969	67.286	65.331	64.681	66.069	67.722	69.562	69.435	69.304	68.639
DESVIO % (VERIF. 2021/ PLAN2021-2025)	0,5	0,1	1,1	-1,5	0,5	2,1	0,6	2,3	3,0				-
CRESC.% (Plan/2021)	1,9	2,4	4,9	15,3	12,2	5,9	2,2	2,3	-2,3	-2,3	-0,4	-2,5	-
PMO	73.012	72.589	71.527	70.207	67.360	65.791	66.286	67.589	69.736				-
DESVIO % (VERIF. 2021/ PMO)	-0,8	0,6	1,8	-1,8	0,4	1,4	0,0						-

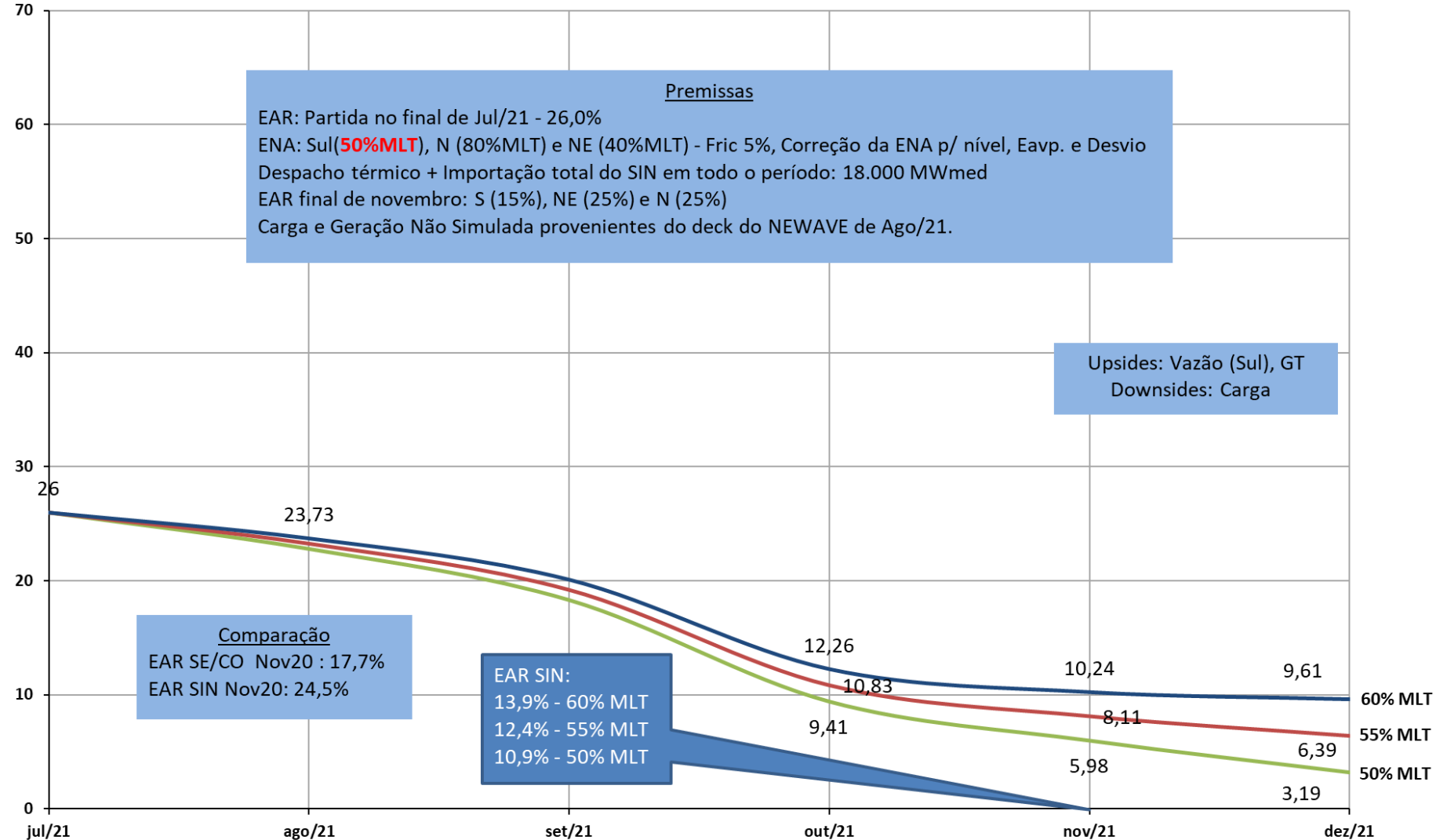
Jul/2021 = expectativa de fechamento com base nos dados verificados até 26/07/2021.

Simulações para 2021

EAR (%) SE/CO

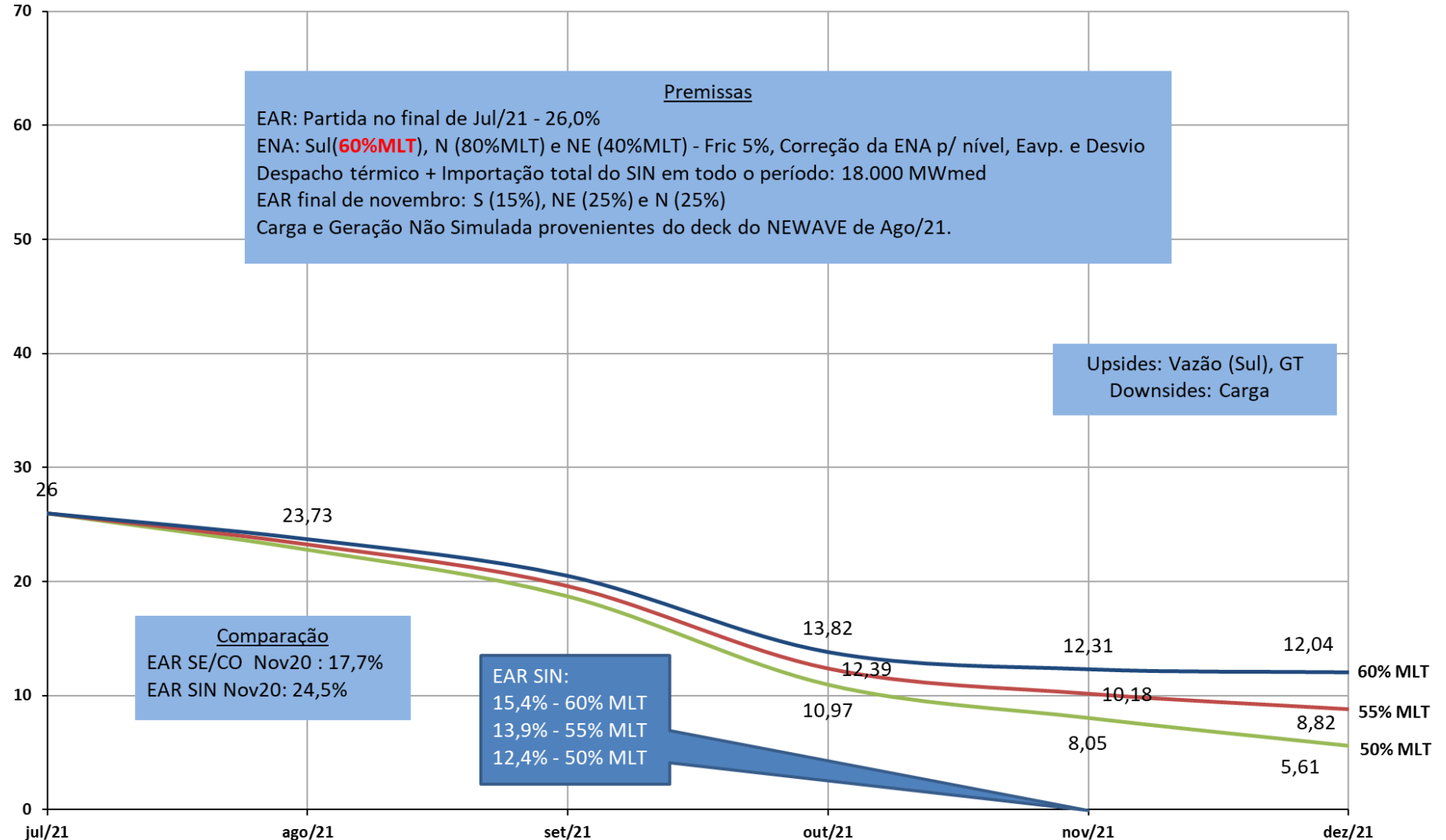


Simulações para 2021

EAR (%) SE/CO


Valores para o final do mês

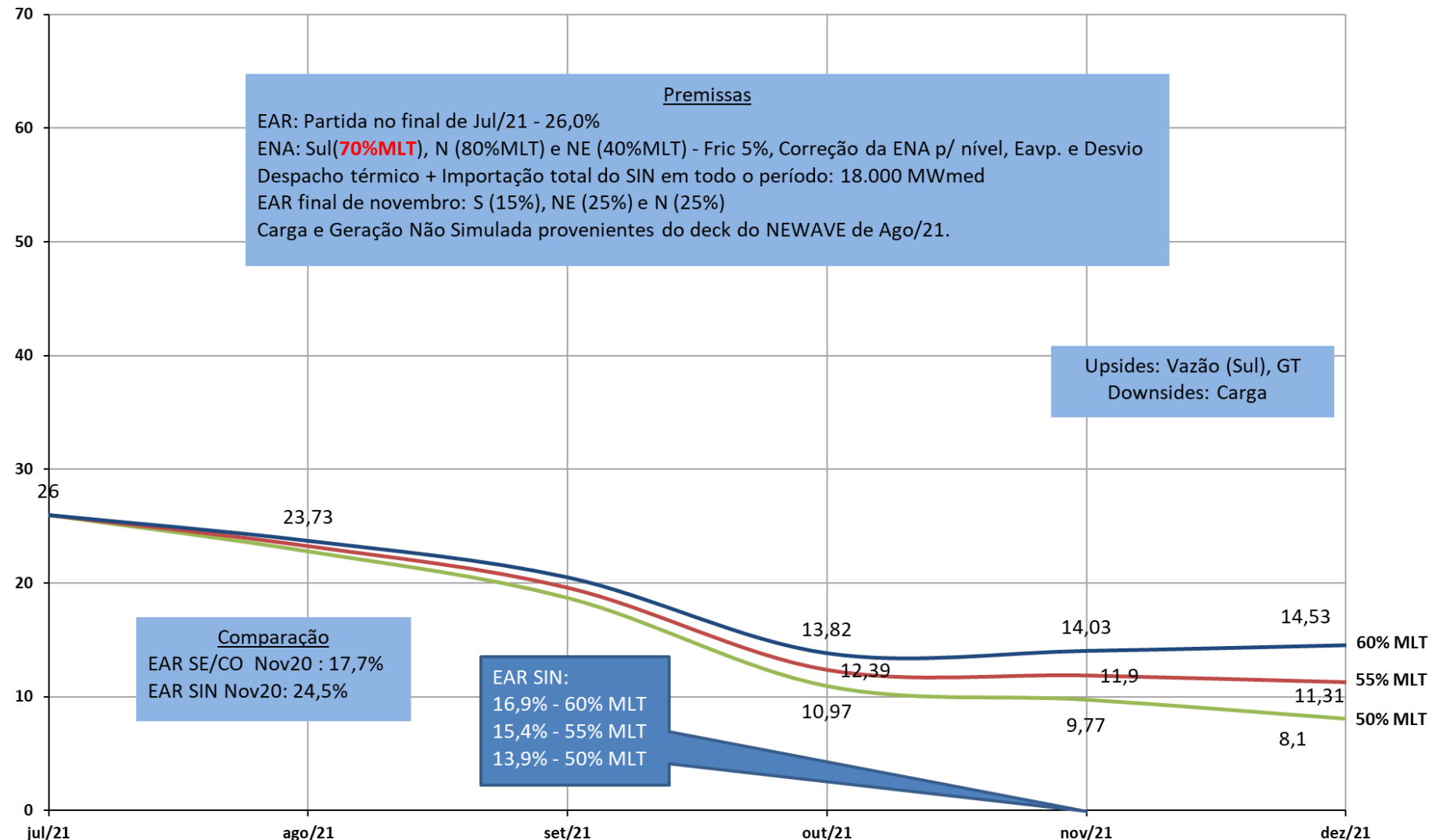
Simulações para 2021

EAR (%) SE/CO


Valores para o final do mês

Simulações para 2021

EAR (%) SE/CO



Premissas

EAR: Partida no final de Jul/21 - 26,0%

ENA: Sul(70%MLT), N (80%MLT) e NE (40%MLT) - Fric 5%, Correção da ENA p/ nível, Eavp. e Desvio

Despacho térmico + Importação total do SIN em todo o período: 18.000 MWmed

EAR final de novembro: S (15%), NE (25%) e N (25%)

Carga e Geração Não Simulada provenientes do deck do NEWAVE de Ago/21.

Upsides: Vazão (Sul), GT
Downsides: Carga

Comparação

EAR SE/CO Nov20 : 17,7%

EAR SIN Nov20: 24,5%

EAR SIN:

16,9% - 60% MLT

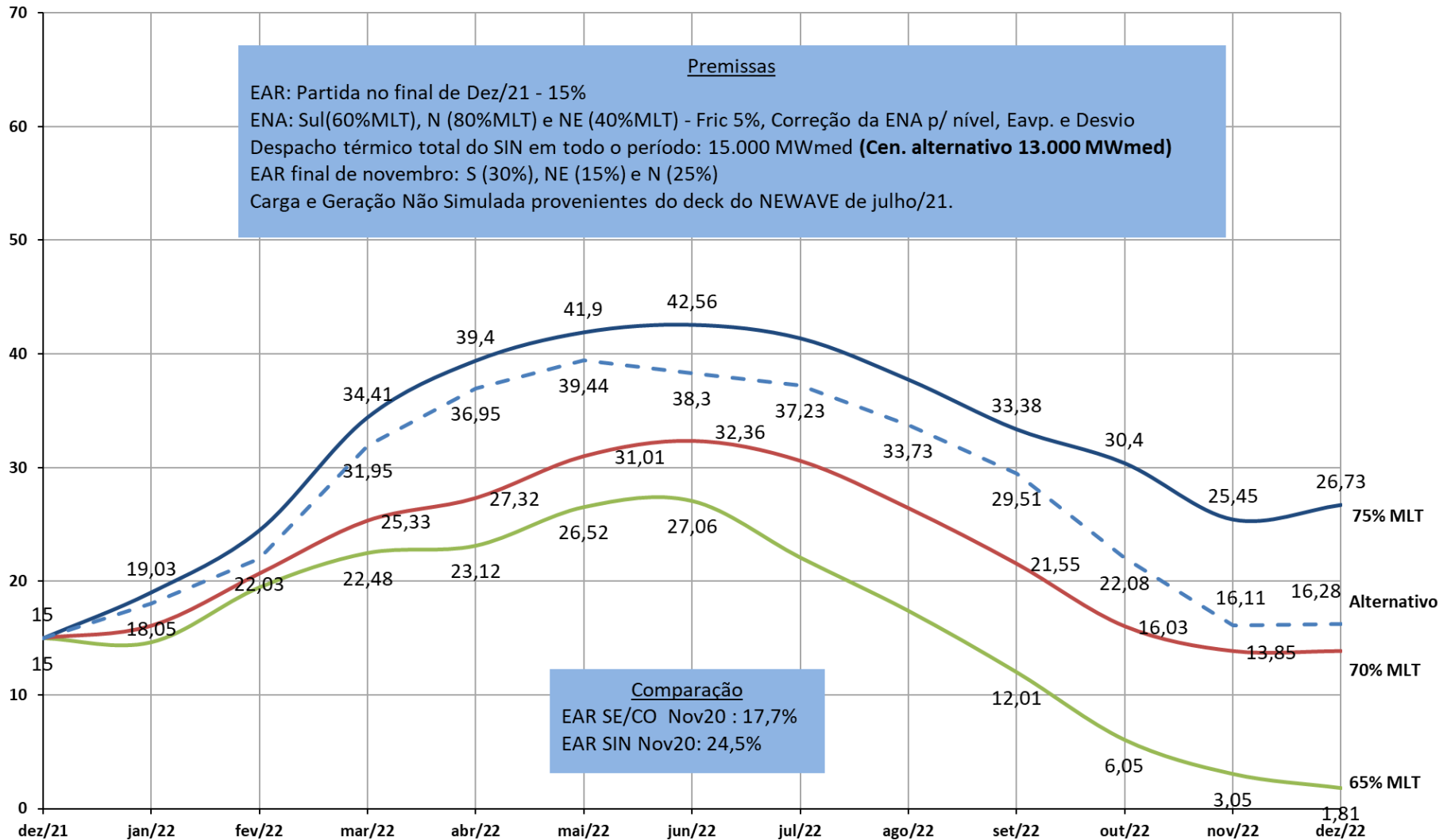
15,4% - 55% MLT

13,9% - 50% MLT

Valores para o final do mês

Simulações para 2022

EAR (%) SE/CO



Obrigado !