

Siga o caminho do mercado:

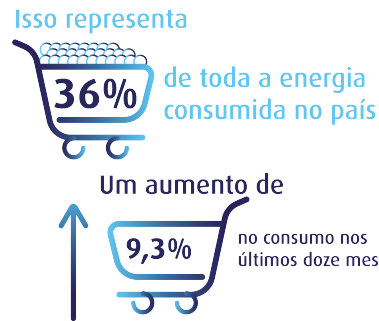


Isso representa um aumento de **26%** no número de unidades consumidoras nos últimos 12 meses

Ou seja, migraram **5.441** novas unidades consumidoras

Consumo de energia no Mercado Livre

23.872 MWmed



Volume de energia transacionada no Mercado Livre

106.439 MWmed



Liquidez Indica a taxa de rotatividade em que a energia é negociada

4,46

Quanto do consumo industrial está no Mercado Livre?

85%

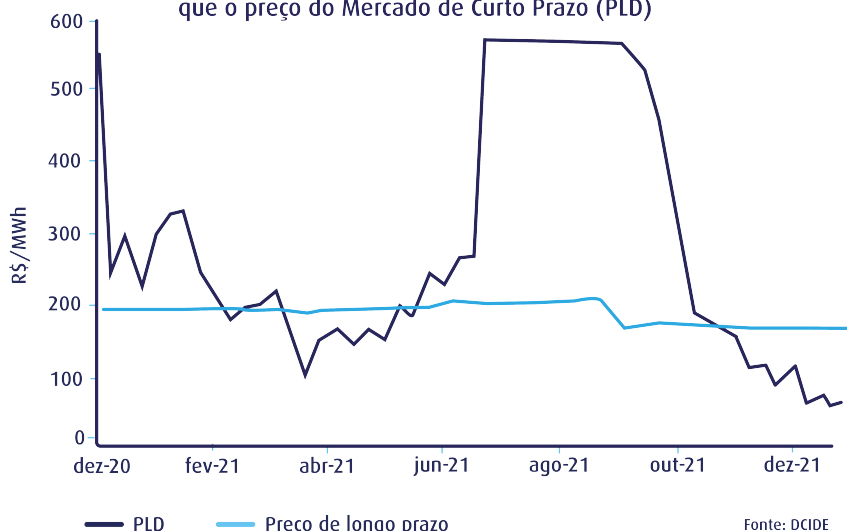
Especial destaque para o setor: Saneamento e Madeira, Papel e Celulose, que nos últimos 12 meses aumentaram seu consumo de energia livre em:

Madeira, Papel e Celulose **21,2%**

Saneamento **23,3%**

Referência de Preços

Preço de longo prazo da energia é menos volátil que o preço do Mercado de Curto Prazo (PLD)



Enquanto o PLD variou **62%** o preço de longo prazo variou **1,9%**

Preço da energia no mês

Convencional Longo Prazo (contratos de 2023 a 2026)

179 R\$/MWh

Incentivada Longo Prazo

219 R\$/MWh

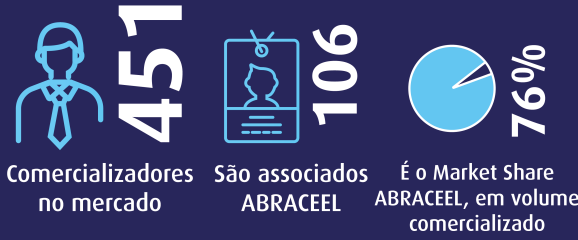
Convencional Curto Prazo (Próximos 3 Meses)

189 R\$/MWh

PLD (SE/CO Pesado)

65 R\$/MWh

Comercializadores
Seu papel fundamental
no funcionamento do
Mercado Livre



O Mercado Livre incentivando a energia renovável



Quanto da energia gerada pelas renováveis é vendida no Mercado Livre?



*dado referente a out/21

35% do consumo do Mercado Livre vêm de eólicas, biomassa, PCHs e solar

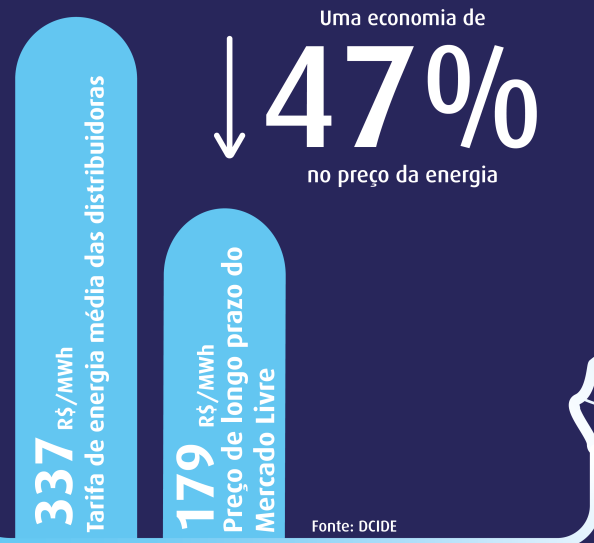


Quantidade de energia transacionada pelos comercializadores
70.848 MWmed

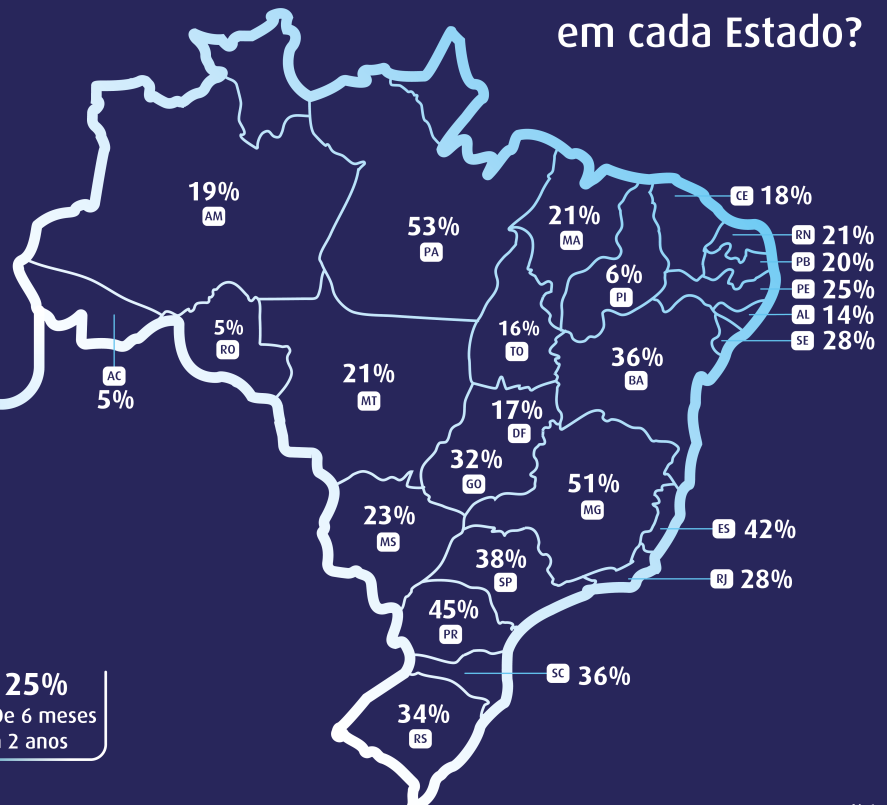
Isso representa **67%** de toda a energia transacionada no Mercado Livre e **40%** de toda a energia transacionada no país

Os consumidores livres compraram **57%** da sua energia dos comercializadores e os consumidores especiais **64%**

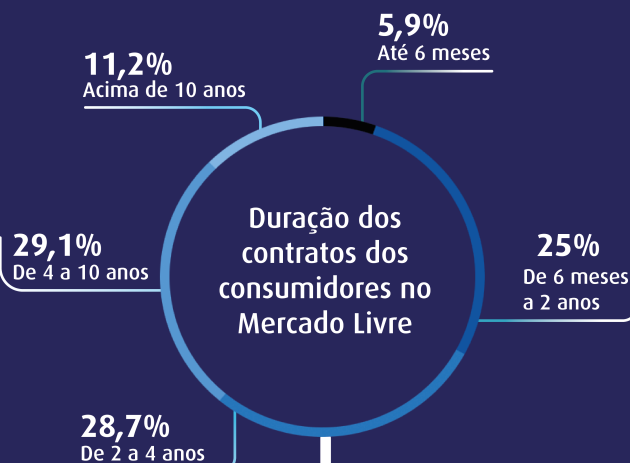
Quanto é a redução dos preços da energia no Mercado Livre?



Qual a participação do Mercado Livre em cada Estado?



Duração dos contratos dos consumidores no Mercado Livre



Nota:

As informações contidas neste boletim têm o propósito unicamente informativo. A Abraceel não se responsabiliza pelo uso comercial dessas informações. As fontes dos dados divulgados são públicas e estão disponíveis em relatórios da CCEE, Aneel, EPE, Dcide e BBCE. As informações de preço, tarifa e número de associadas da Abraceel são referentes ao mês anterior ao da publicação. Os demais dados são referentes a dois meses antes da publicação. Em caso de dúvidas, contatar (61) 3223-0081 ou acessar o site www.abraceel.com.br.