

Boletim Abraceel da Energia Livre

NESTE MÊS, A ASSOCIAÇÃO BRASILEIRA DOS COMERCIALIZADORES DE ENERGIA DESTACA QUE O MERCADO LIVRE CHEGOU A 37% DE TODA A ENERGIA CONSUMIDA NO PAÍS.

Julho 2022

Siga o caminho do mercado:

Unidades consumidoras no Mercado Livre: **28.575**

Pertencentes a **10.294** consumidores

Isso representa um aumento de **19%** no número de unidades consumidoras nos últimos 12 meses

ou seja, **4.610** unidades consumidoras aderiram ao mercado livre nos últimos 12 meses

Consumo de energia no mercado livre

24.146 MWmed

Isso representa

37% de toda a energia consumida no país

Um aumento de

7,1%

no consumo nos últimos doze meses

Consumidores Especiais

9.080

Consumidores Livres

1.214

Volume de energia transacionada no mercado livre

90.065 MWmed

Isso representa **64%** de toda a energia transacionada no país

Varição de **0%** no volume transacionado nos últimos doze meses

Liquidez ou taxa de rotatividade
Indica a relação entre a energia comercializada e a energia consumida

3,73

Quanto está no mercado livre?

89%

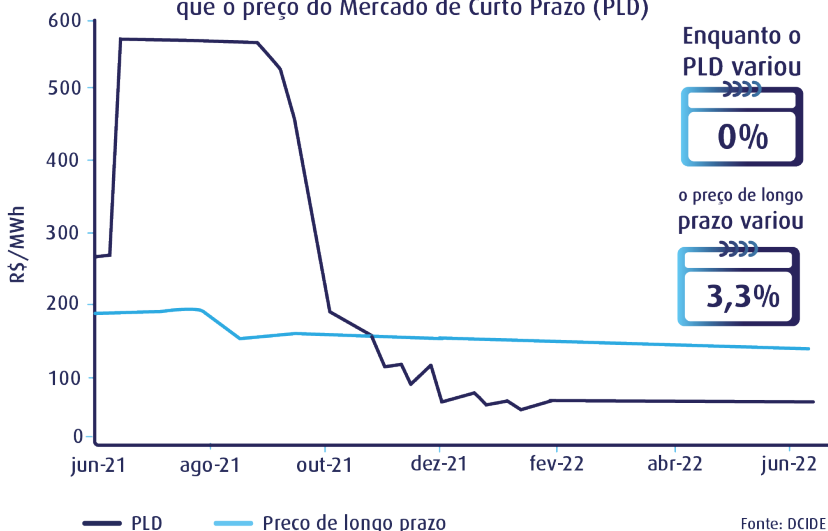
Especial destaque para os setores de serviços e madeira, papel e celulose, que nos últimos 12 meses aumentaram seu consumo de energia livre em:

Madeira, papel e celulose
23%

Serviços
39%

Referência de Preços

Preço de longo prazo da energia é menos volátil que o preço do Mercado de Curto Prazo (PLD)



Curva Forward

Preço negociado da energia para o futuro



Preço da energia no mês

Convencional Longo Prazo
(contratos de 2023 a 2026)

172
R\$/MWh

Incentivada Longo Prazo

210
R\$/MWh

Convencional Curto Prazo
(Próximos 3 Meses)

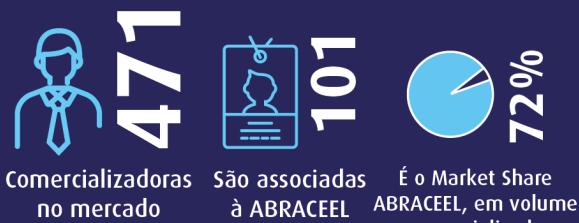
83
R\$/MWh

PLD
(SE/CO Pesado)

56
R\$/MWh

Comercializadoras

Seu papel fundamental no funcionamento do mercado livre



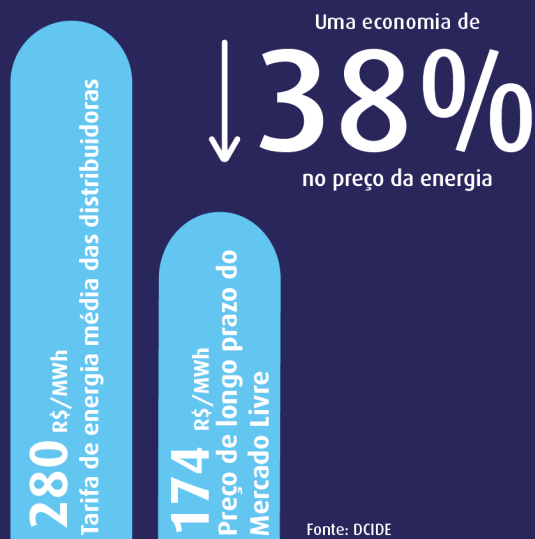
O mercado livre incentivando a energia renovável



Quanto da energia gerada pelas renováveis é vendida no mercado livre?

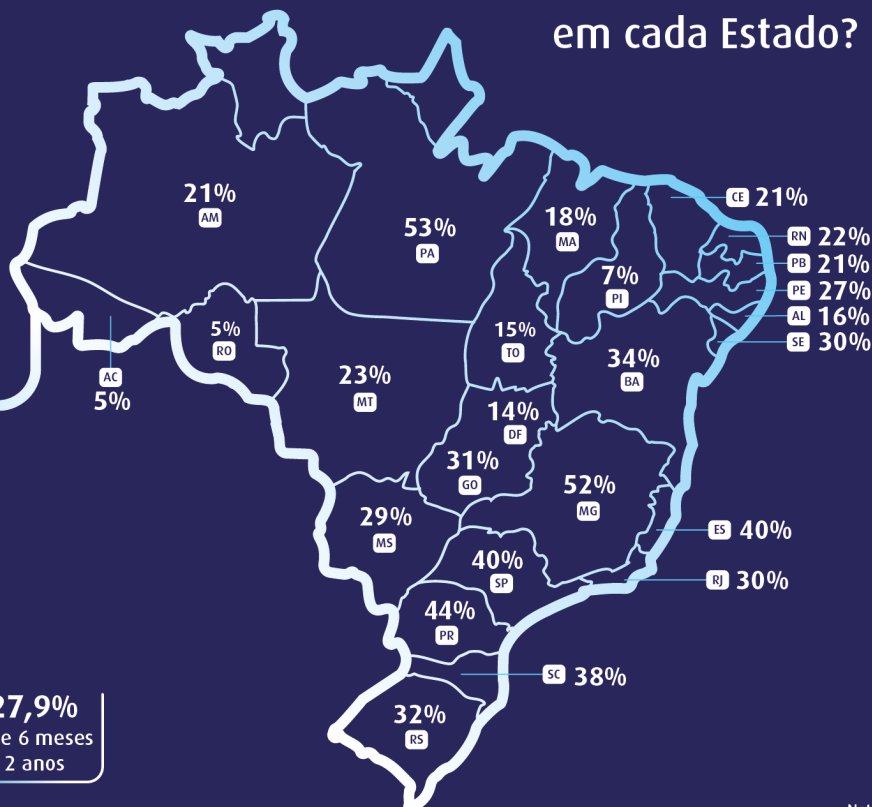


Quanto é a redução dos preços da energia no mercado livre?



TE inclui a bandeira tarifária vigente e o preço do ACL inclui o ESS e a energia de reserva. fonte: Abraceel/Dcide

Qual a participação do mercado livre em cada Estado?



Nota: a Abraceel não se responsabiliza pelo uso comercial das informações contidas neste boletim, que têm propósito unicamente informativo. As fontes dos dados divulgados são públicas e estão disponíveis em relatórios da CCEE, Aneel, EPE, Dcide e BBCE; as informações de preço, tarifa e número de associadas da Abraceel são referentes ao mês anterior ao da publicação, e os demais dados são referentes a dois meses antes da publicação. Em caso de dúvidas, contatar (61) 3223-0081 ou acessar o site www.abraceel.com.br.

