

Boletim Abraceel da Energia Livre

NESTE MÊS, A ASSOCIAÇÃO BRASILEIRA DOS COMERCIALIZADORES DE ENERGIA DESTACA QUE O CONSUMO DE ENERGIA DO MERCADO LIVRE FOI DE 26.959 MW MÉDIOS, O MAIOR PATAMAR DA HISTÓRIA.

Abril 2023

Siga o caminho do mercado:



Isso representa um aumento de **17%** no número de unidades consumidoras nos últimos 12 meses

ou seja, **4.609** unidades consumidoras aderiram ao mercado livre nos últimos 12 meses

Consumo de energia no mercado livre

26.959 MWmed

Isso representa



de toda a energia consumida no país

Um aumento de



no consumo nos últimos doze meses

Volume de energia transacionada no mercado livre

108.984 MWmed



Isso representa de toda a energia transacionada no país



Aumento de no volume transacionado nos últimos doze meses

Liquidez ou taxa de rotatividade Indica a relação entre a energia comercializada e a energia consumida

4,04

Quanto está no mercado livre?

89%

Especial destaque para os setores de saneamento e extração de minerais metálicos, que nos últimos 12 meses aumentaram seu consumo de energia livre em:

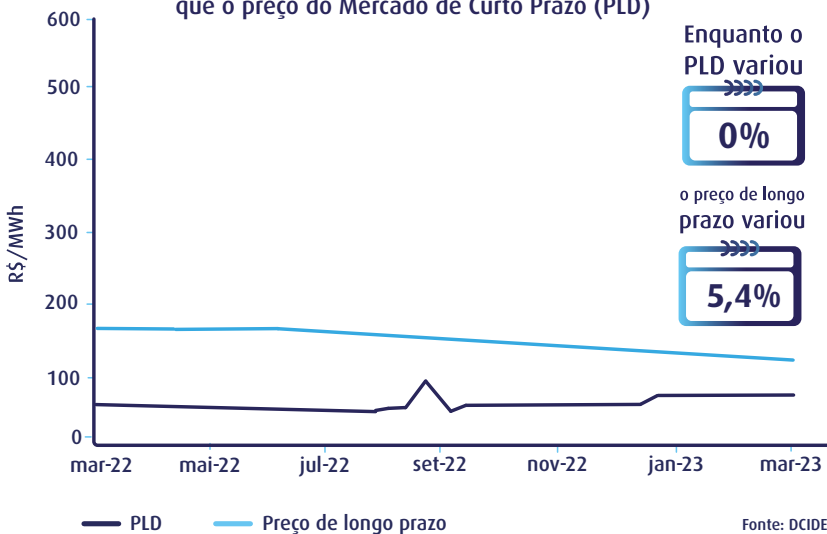
Extração de minerais metálicos **12,9%**



Saneamento **23,3%**

Referência de Preços

Preço de longo prazo da energia é menos volátil que o preço do Mercado de Curto Prazo (PLD)



Curva Forward

Preço negociado da energia para o futuro



Preço da energia no mês

Convencional Longo Prazo (contratos de 2024 a 2027)

98 R\$/MWh

Incentivada Longo Prazo

126 R\$/MWh

Fonte: DCIDE

Convencional Curto Prazo (Próximos 3 Meses)

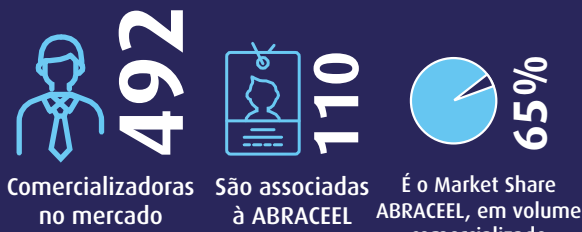
69 R\$/MWh

PLD (SE/CO Pesado)

69 R\$/MWh

Comercializadoras

Seu papel fundamental no funcionamento do mercado livre



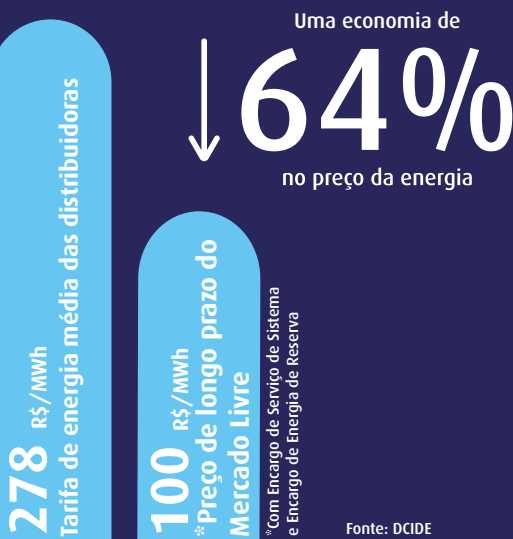
O mercado livre incentivando a energia renovável



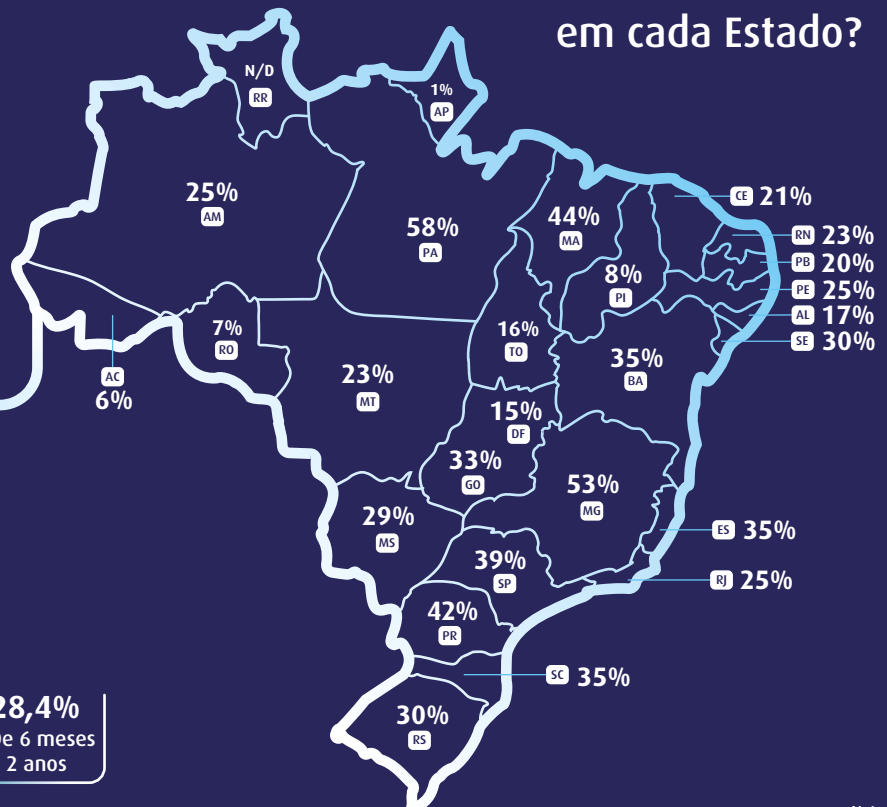
Quanto da energia gerada pelas renováveis é vendida no mercado livre?



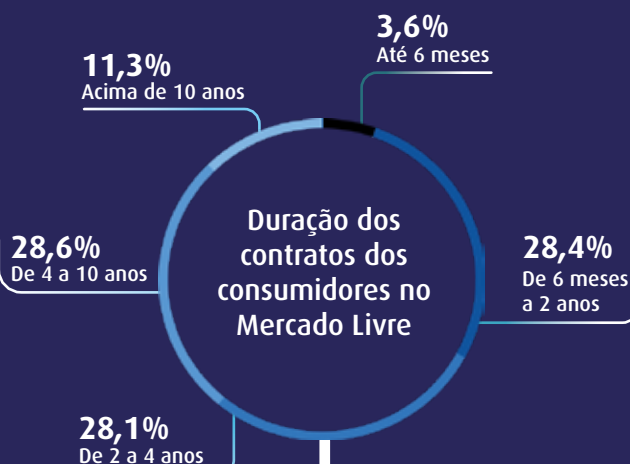
Quanto é a redução dos preços da energia no mercado livre?



Qual a participação do mercado livre em cada Estado?



Duração dos contratos dos consumidores no Mercado Livre



Nota:

A Abraceel não se responsabiliza pelo uso comercial das informações contidas neste boletim, que têm propósito unicamente informativo. As fontes dos dados divulgados são públicas e estão disponíveis em relatórios da CCEE, Aneel, EPE, Dcide e BBCG; as informações de preço, tarifa são referentes ao mês anterior ao da publicação, e os demais dados são referentes a dois meses antes da publicação. Em caso de dúvidas, contatar (61) 3223-0081 ou acessar o site www.abraceel.com.br.